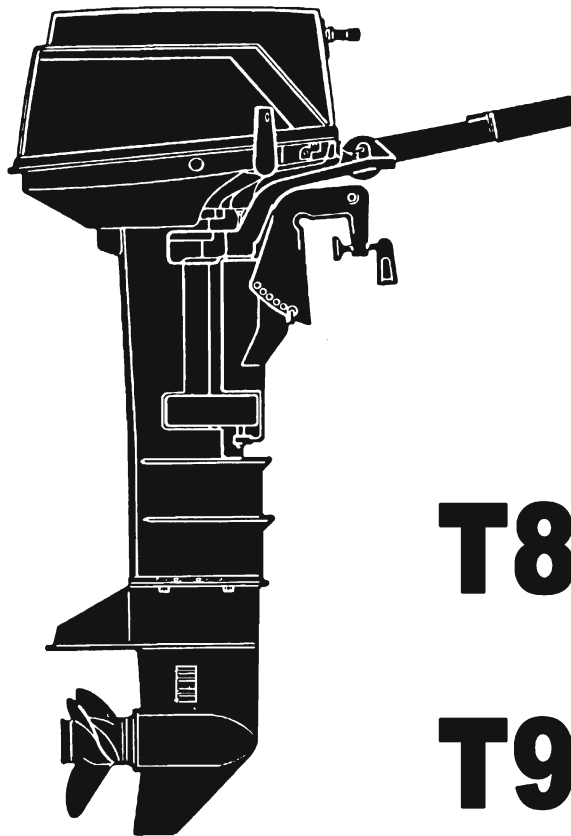


SEATAN OUTBOARD MOTOR

PARTS LIST



T8

T9.8

SEATAN

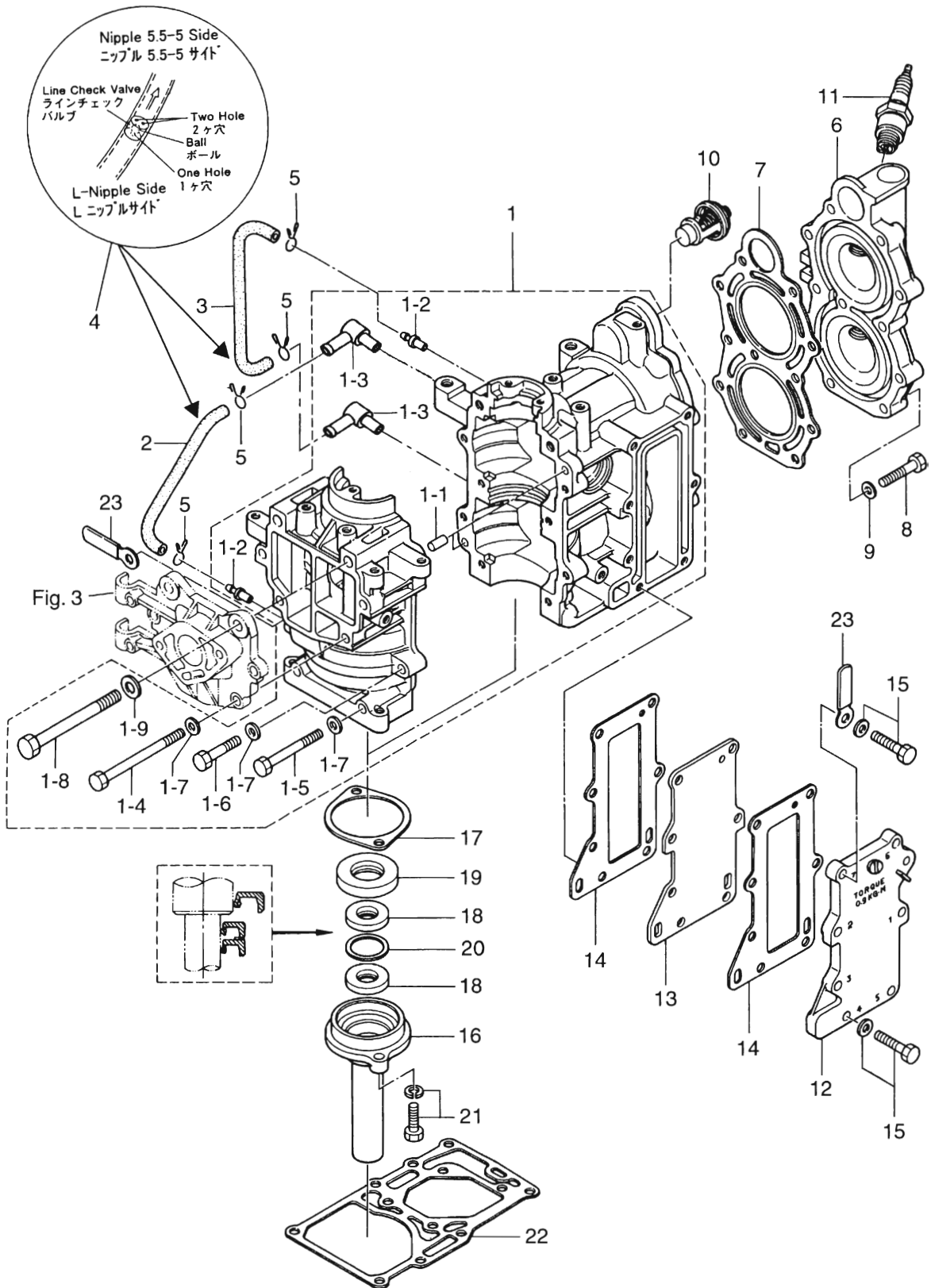
YAMAPARTS
GENUINE
Parts & Accessories

目 次

CONTENTS

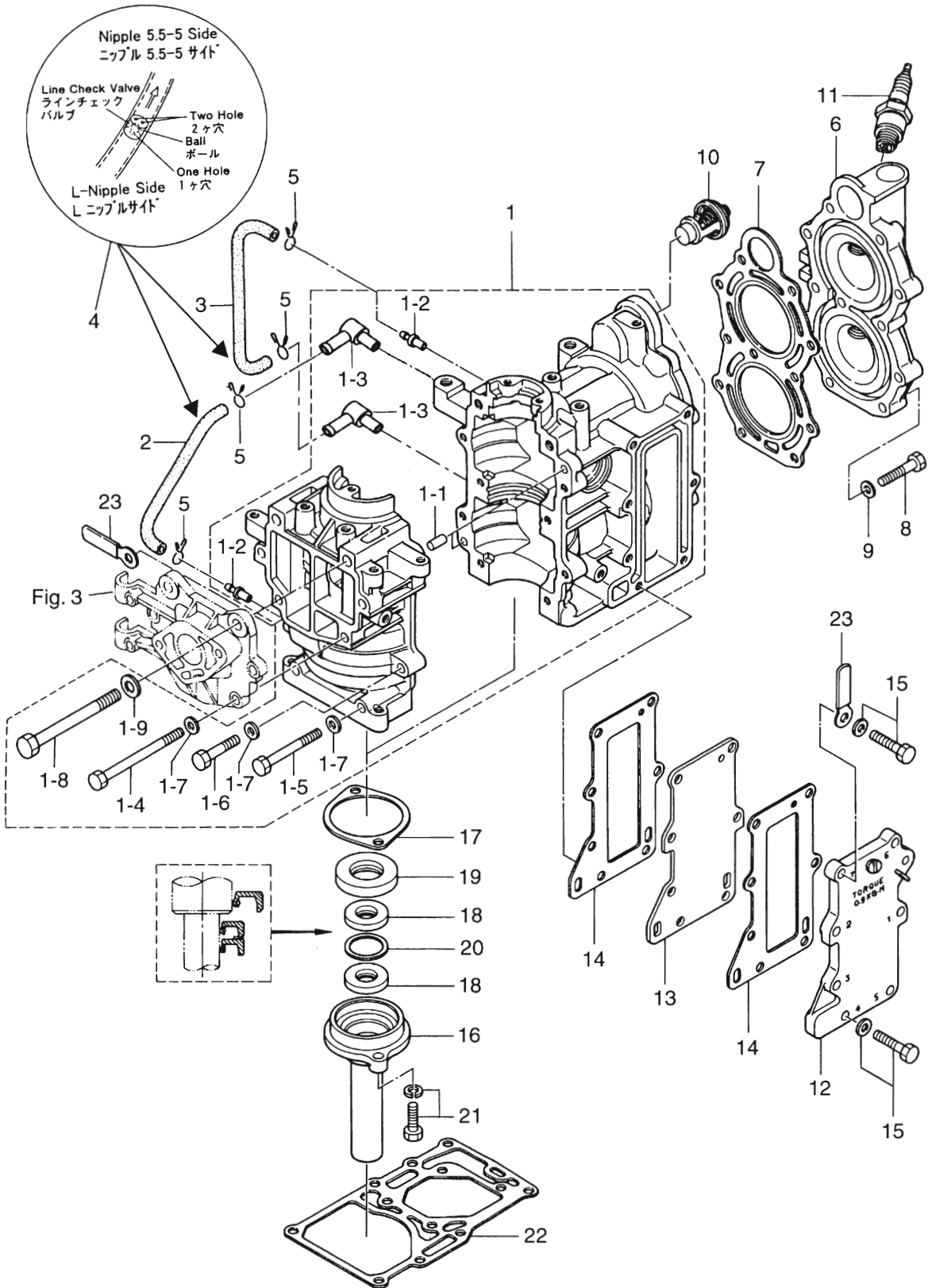
Fig. 1	シリンダ・クランクケースアッシ CYLINDER · CRANK CASE ASS'Y	1
Fig. 2	ピストン・クランクシャフト PISTON · CRANK SHAFT	5
Fig. 3	インレット・リードバルブ INLET · REED VALVE	7
Fig. 4	キャブレタ CARBURETOR	9
Fig. 5	マグネット MAGNETO	13
Fig. 6	スロットル・メカニズム THROTTLE MECHANISM	15
Fig. 7	ステアリングハンドル(MF/EF タイプ) TILLER HANDLE (MF/EF types)	17
Fig. 8	リコイルスタータ・スタータロック RECOIL STARTER · STARTER LOCK	19
Fig. 9	ドライブシャフトハウジング・ギヤケース DRIVE SHAFT HOUSING · GEAR CASE.....	21
Fig. 10	トランスミッション・ウォータポンプ TRANSMISSION · WATER PUMP	23
Fig. 11	ギヤシフト GEAR SHIFT	27
Fig. 12	ブラケット・リバースロック BRACKET · REVERSE LOCK	29
Fig. 13	モータカバー MOTOR COVER.....	33
Fig. 14	リモートコントロール (Pタイプ: STD · Fタイプ: OPT) REMOTE CONTROL (P type : STD · F type : OPT)	35
Fig. 15	エレクトリックスタータ (Pタイプ) ELECTRIC STARTER (P type).....	37
Fig. 16	エレクトリックスタータ (Fタイプ) ELECTRIC STARTER (F type).....	41
Fig. 17	セパレートフュエルタンク(プラスチック)・アクセサリ SEPARATE FUEL TANK (Plastic) · ACCESSORIES	43
Fig. 18	オプションパーツ OPTIONAL PARTS	45
Fig. 19	アッセンブリ・キット ASSEMBLY · KIT	49

シリンダ・クランクケースアッシー
Fig. 1 CYLINDER · CRANK CASE ASS'Y



見出番号 Ref. No.	部品番号 Part No.	部 品 名 Description	個数 Q'ty			備 考 Remarks
			9.8 B	8 B	6 B	
1-1	3K9B01100-1	シリンダー・クランクケース Cylinder, Crank Case	1	—	—	9.8B # 18260～
	3B2B01100-2	シリンダー・クランクケース Cylinder, Crank Case	—	1	1	8B # 77531～ 6B # 53428～
1-1-1	345-01111-0	* Knock, 6-12 ノック, 6-12	2	2	2	
1-1-2	393-01131-0	* Nipple, 5.5-5 ニップル, 5.5-5	2	2	2	9.8B # 18260～ 8B # 77531～, 6B # 53428～
1-1-3	393-01137-0	* L-Nipple (New) Lニップル(新)	2	2	2	9.8B # 18260～ 8B # 77531～, 6B # 53428～
	3B2-01160-0	* Check Valve Nipple (Old) チェックバルブニップル(旧)	2	2	2	9.8B～# 18259 8B～# 77350, 6B～# 53427
1-1-4	916129-0675	* Bolt ボルト	4	4	4	
1-1-5	916129-0650	* Bolt ボルト	2	2	2	
1-1-6	916129-0630	* Bolt ボルト	2	2	2	or 916119-0630
1-1-7	940121-0600	* Washer ワッシャ	8	8	8	
1-1-8	910124-0880	* Bolt ボルト	2	2	2	
1-1-9	940121-0800	* Washer ワッシャ	2	2	2	
1-2	98AL-4-0120	ルブリケーションパイプ Lubrication Pipe	1	1	1	9.8B # 18260～ 8B # 77531～, 6B # 53428～
		ルブリケーションパイプ Lubrication Pipe	1	1	1	9.8B # 18260～ 8B # 77531～, 6B # 53428～
1-3	98AL-4-0230	ラインチェックバルブ Line Check Valve	2	2	2	9.8B # 18260～ 8B # 77531～, 6B # 53428～
1-4	393-01160-0	クリップ φ8 Clip, φ8	4	4	4	9.8B # 18260～ 8B # 77531～, 6B # 53428～
1-6	3K9B01001-0	シリンダーヘッド Cylinder Head	1	—	—	
	3B2B01001-1	シリンダーヘッド Cylinder Head	—	1	1	8B # 40401～
1-7	3B2-01005-0	ガスケット、シリンダーヘッド Gasket, Cylinder Head	1	1	1	
1-8	916119-0630	ボルト Bolt	11	11	11	
1-9	940121-0600	ワッシャ Washer	11	11	11	
1-10	350-01030-1	サーモスタット Thermostat	1	1	1	
1-11	9701-1-1010	スパークプラグ Spark Plug	2	2	2	NGK BP 7HS-10
	9701-1-1014	スパークプラグ(レジスタンス) Spark Plug (with Resistance)	2	2	2	NGK BPR 7HS-10
1-12	3B2B02300-0	エキゾーストカバー、アウト Exhaust Cover, Outer	1	1	1	
1-13	3K9B02302-0	エキゾーストカバー、インナ Exhaust Cover, Inner	1	—	—	
	3B2B02302-0	エキゾーストカバー、インナ Exhaust Cover, Inner	—	1	1	
1-14	3K9-02305-0	ガスケット、エキゾーストカバー Gasket, Exhaust Cover	2	—	—	
	3B2-02305-0	ガスケット、エキゾーストカバー Gasket, Exhaust Cover	—	2	2	
1-15	910114-5625	ボルト Bolt	7	7	7	

シリンダ・クランクケースアッシー
 Fig. 1 CYLINDER · CRANK CASE ASS'Y



ピストン・クランクシャフト
 PISTON · CRANKSHAFT

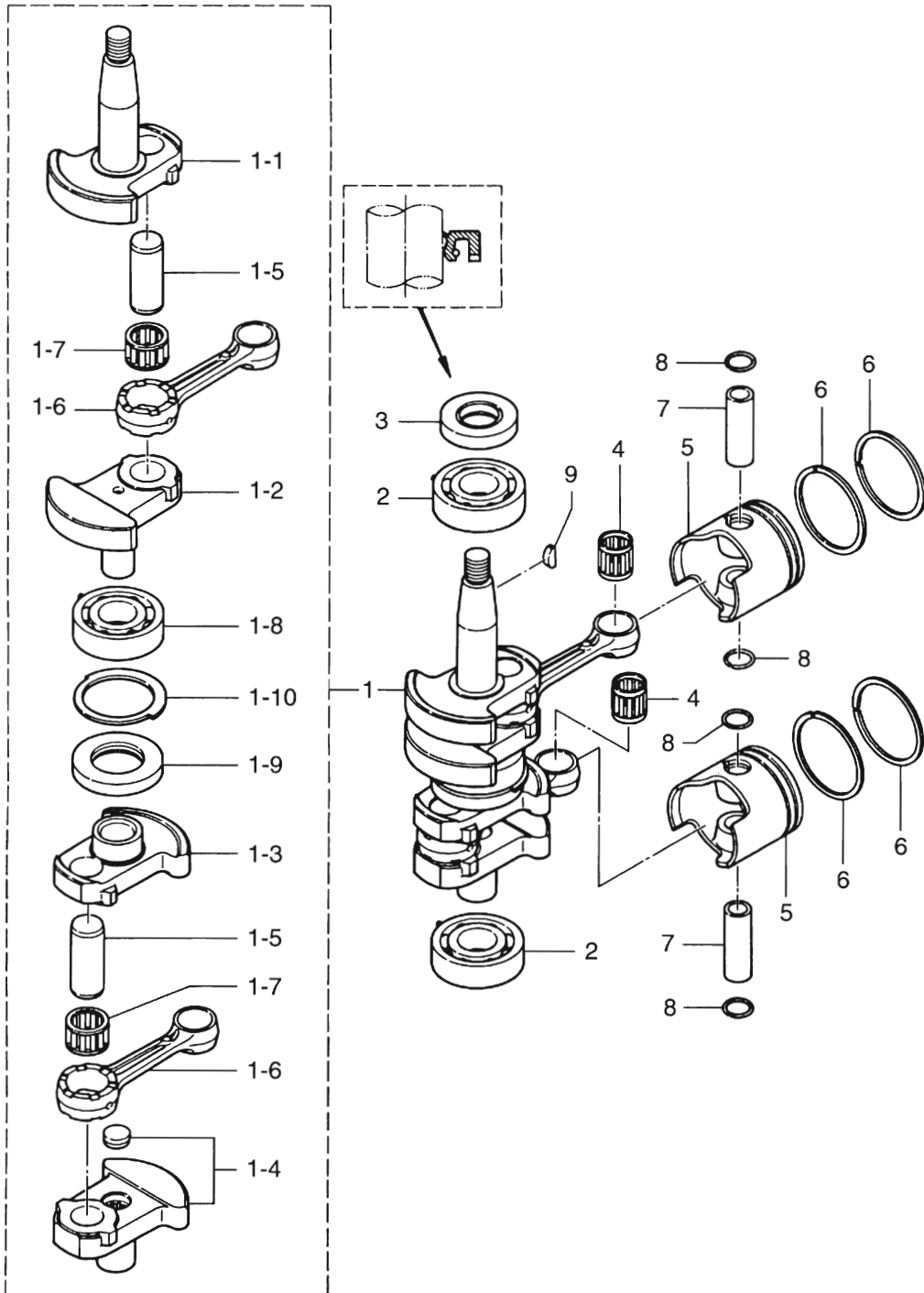
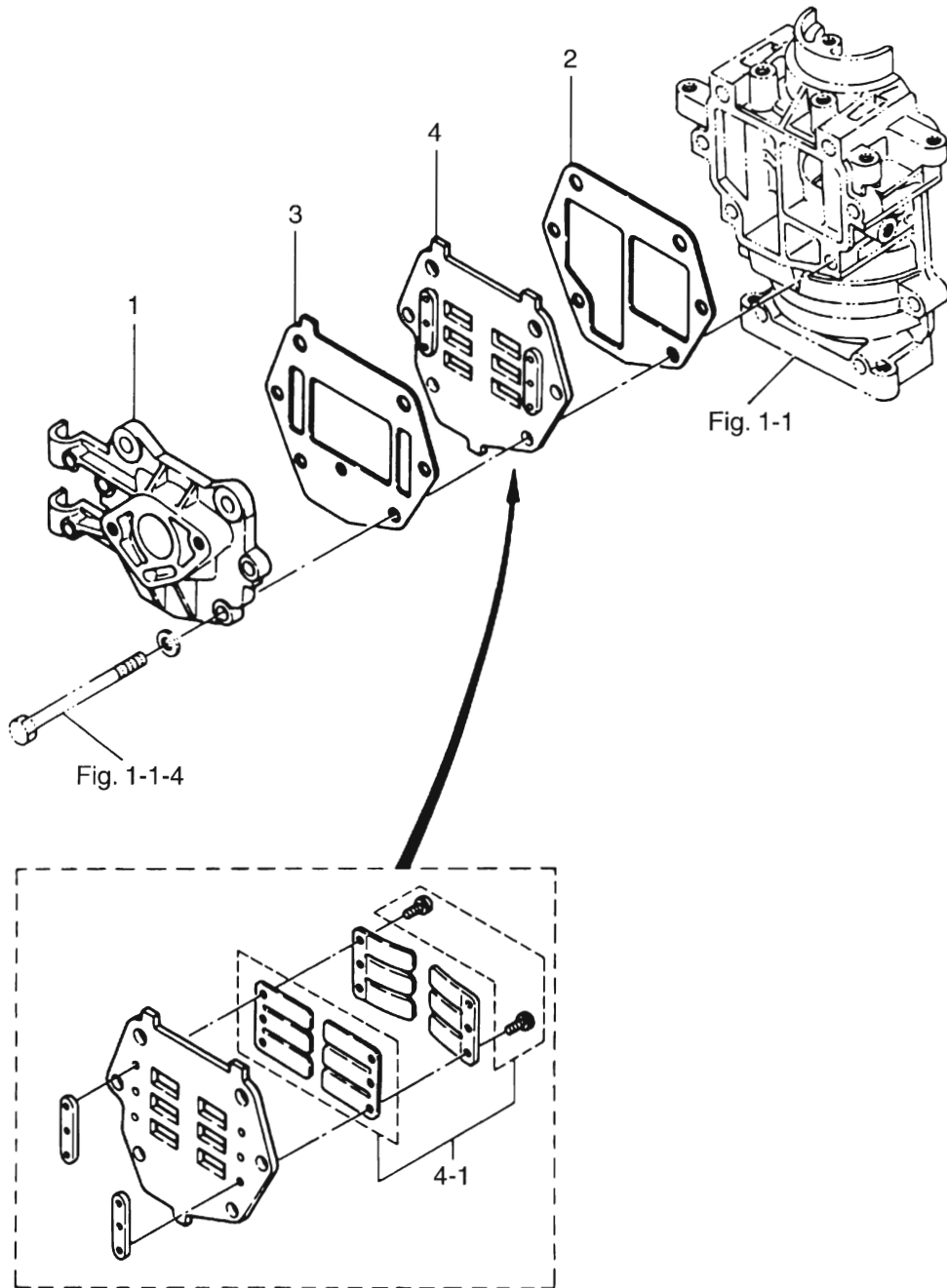
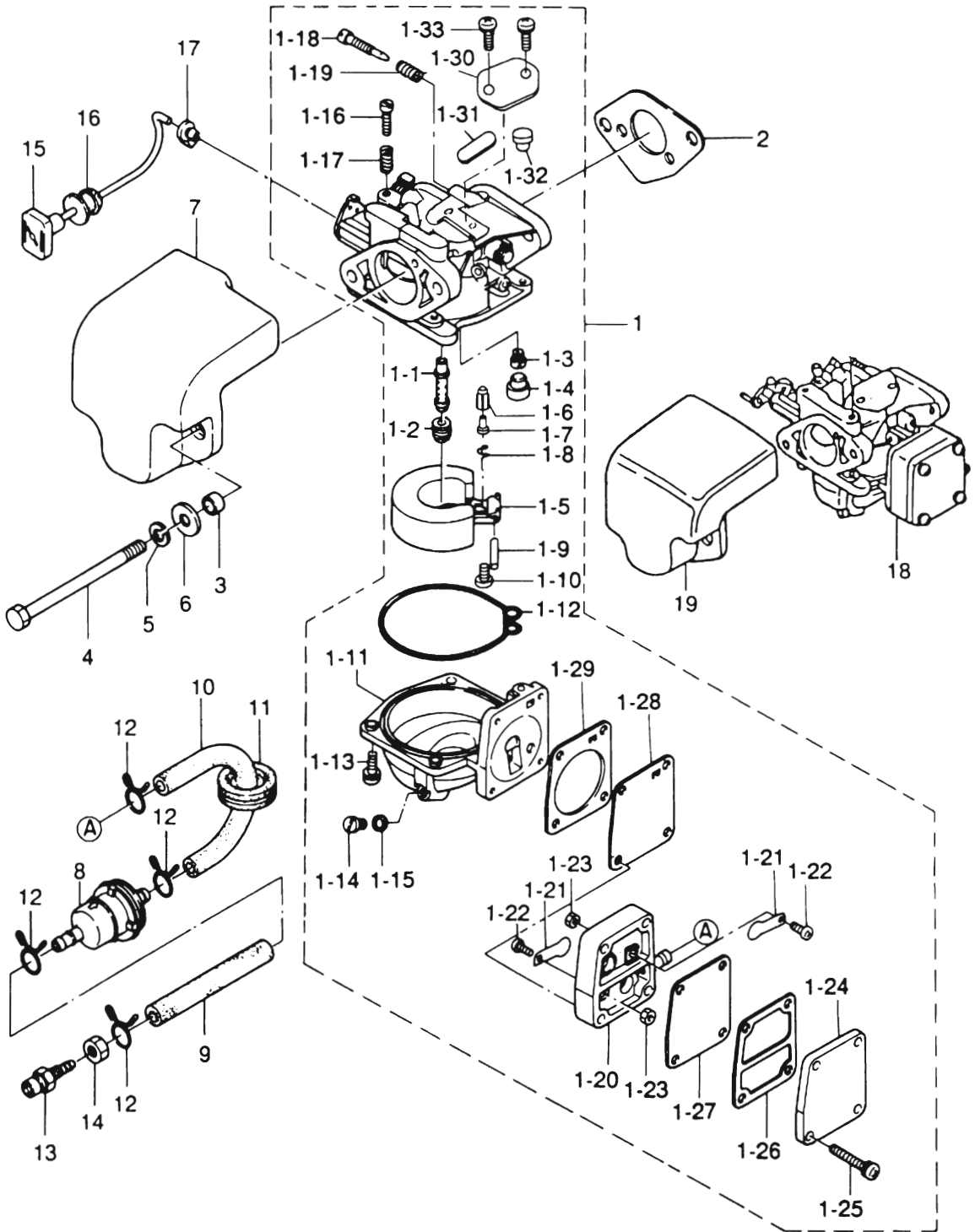


Fig. 3 インレット・リードバルブ
INLET · REED VALVE

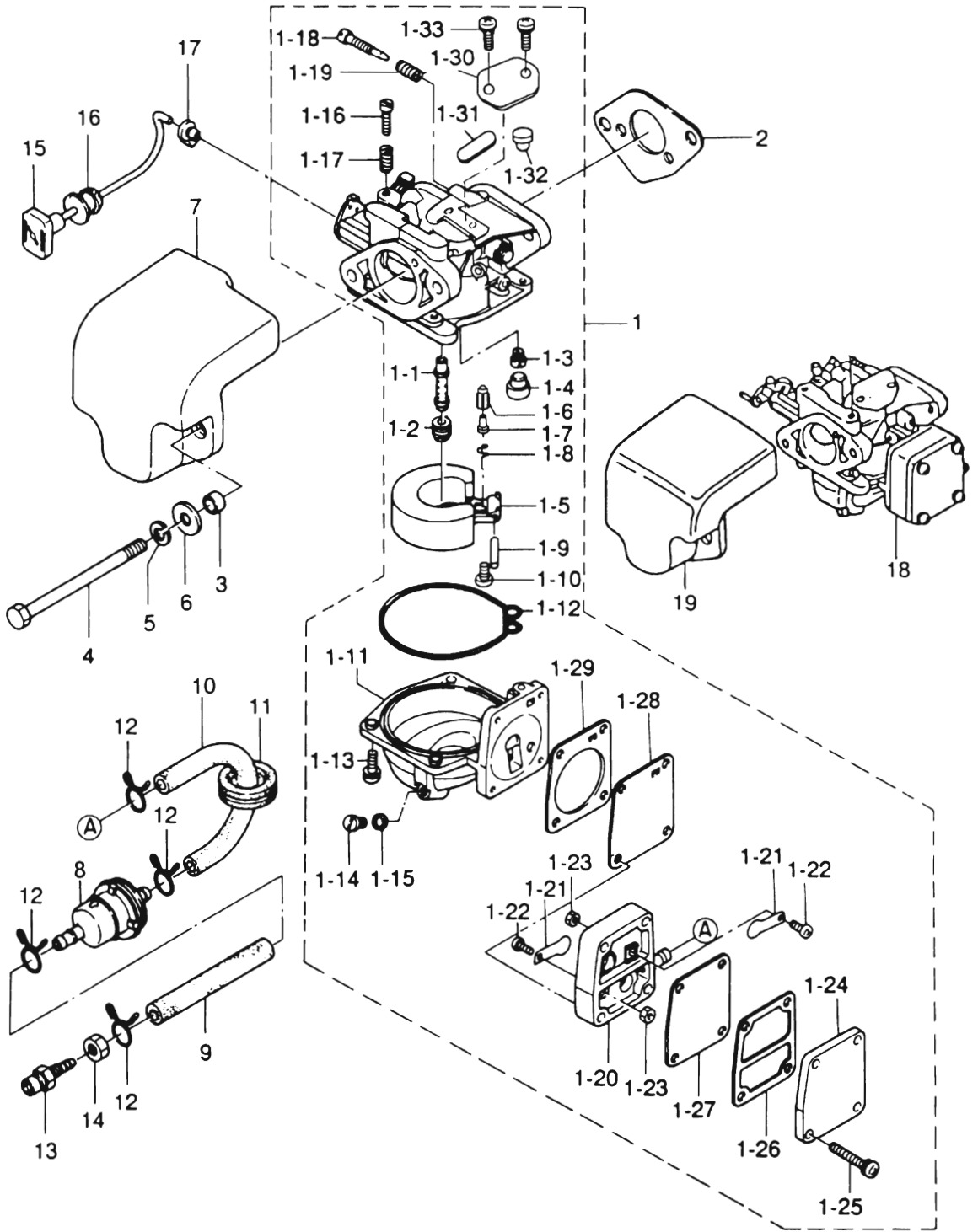


キャブレタ
Fig. 4 CARUBRETOR



見出番号 Ref. No.	部品番号 Part No.	部 品 名 Description	個数 Q'ty			備 考 Remarks
			9.8 B	8 B	6 B	
4-1	3K9-03200-0	キャブレタ Carburetor	1	—	—	54EA for MF/EF Type
	3B2-03200-1	キャブレタ Carburetor	—	1	—	F43B for MF/EF Type
	3G0-03200-0	キャブレタ Carburetor	—	—	1	E16A for MF/EF Type
4-1-1	3K9-03252-0	* メインノズル Main Nozzle	1	—	—	
	3B2-03252-0	* メインノズル Main Nozzle	—	1	—	
	3G0-03252-0	* メインノズル Main Nozzle	—	—	1	
4-1-2	3K9-03251-0	* メインジェット # 95 Main Jet # 95	1	—	—	
	3B2-03251-0	* メインジェット # 98 Main Jet # 98	—	1	—	
	3G0-03251-0	* メインジェット # 80 Main Jet # 80	—	—	1	
4-1-3	3K9-03254-0	* スロージェット # 50 Slow Jet # 50	1	—	—	
	3B2-03254-0	* スロージェット # 48 Slow Jet # 48	—	1	1	
4-1-4	346-03256-0	* ラバーキャップ Rubber Cap	1	1	1	
4-1-5	369-03231-0	* フロート Float	1	1	1	
4-1-6	3B2-03240-0	* フロートバルブ Float Valve	1	1	1	
4-1-7	334-03242-0	* バルブピン Valve Pin	1	1	1	
4-1-8	344-03244-0	* クリップ Clip	1	1	1	
4-1-9	346-03232-0	* アームピン、フロート Arm Pin, Float	1	1	1	
4-1-10	3F3-03234-0	* スクリュ Screw	1	1	1	
4-1-11	3B2-03221-0	* フロートチャンバー Float Chamber	1	1	1	
4-1-12	369-03222-0	* Oリング、フロートチャンバー O-Ring, Float Chamber	1	1	1	
4-1-13	922503-6414	* スクリュ Screw	4	4	4	
4-1-14	369-03292-0	* ドレンスクリュ Drain Screw	1	1	1	
4-1-15	369-03293-1	* ガasket、ドレンスクリュ Gasket, Drain Screw	1	1	1	
4-1-16	346-03265-0	* ストップスクリュ Stop Screw	1	1	1	
4-1-17	346-03267-0	* スプリング A Spring "A"	1	1	1	
4-1-18	346-03266-0	* アジャストスクリュ Adjust Screw	1	1	1	
4-1-19	356-03268-0	* スプリング B Spring "B"	1	1	1	
4-1-20	369-03304-0	* ポンプ本体 Pump Body	1	1	1	
4-1-21	369-03305-0	* チェックバルブ Check Valve	2	2	2	
4-1-22	921522-0306	* スクリュ Screw	2	2	2	

キャブレタ
Fig. 4 CARURETOR



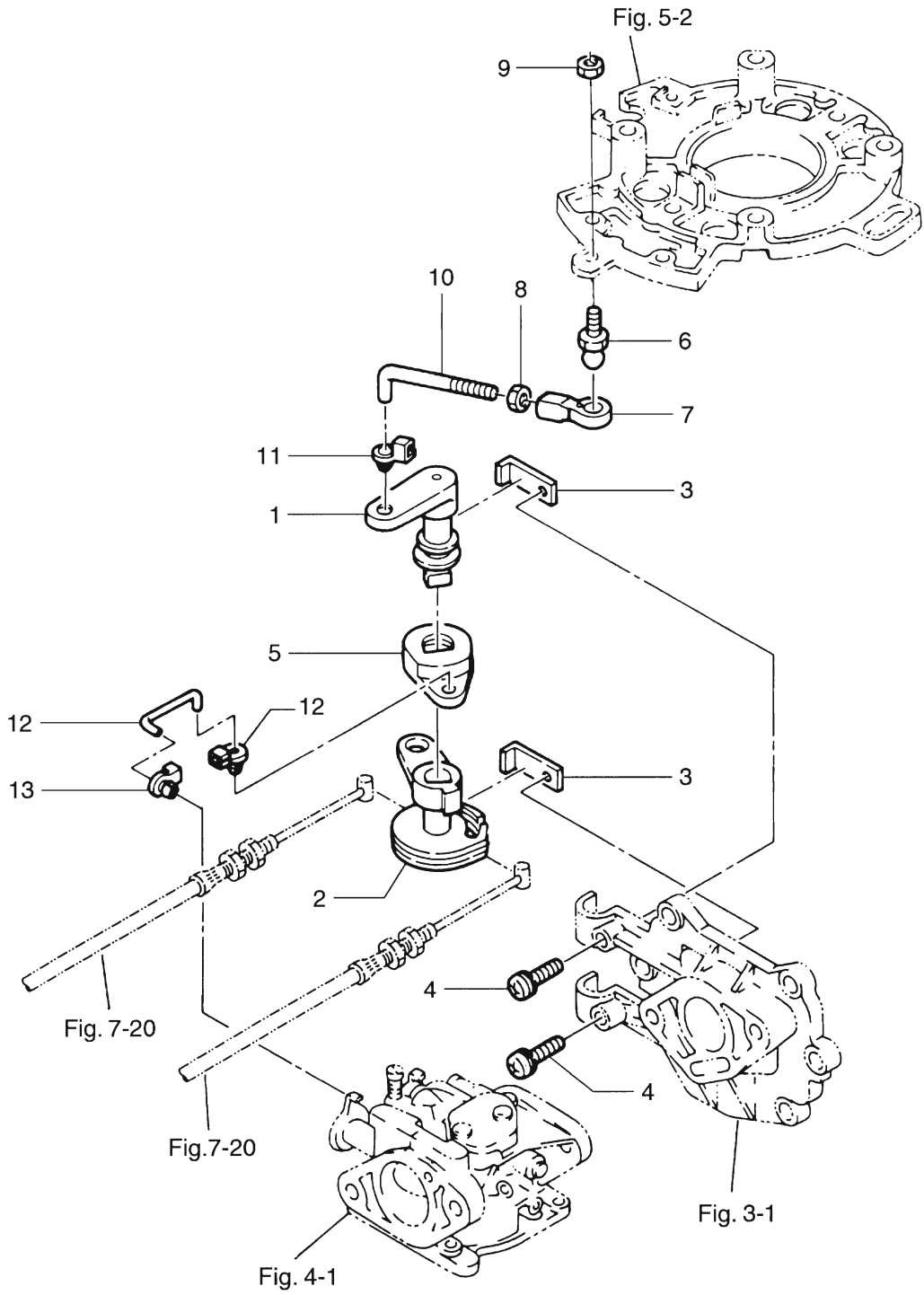
見出番号 Ref. No.	部品番号 Part No.	部 品 名 Description	個数 Q'ty			備 考 Remarks
			9.8 B	8 B	6 B	
4-1-23	930121-0300	* ナット Nut	2	2	2	
4-1-24	369-03301-0	* ホンパカバー Pump Cover	1	1	1	
4-1-25	922553-6423	* スクリュ Screw	4	4	4	
4-1-26	369-03302-0	* ガasket、ホンパカバー Gasket, Pump Cover	1	1	1	
4-1-27	369-03303-0	* ダイアフラム A Diaphragm "A"	1	1	1	
4-1-28	369-03306-0	* ダイアフラム B Diaphragm "B"	1	1	1	
4-1-29	369-03307-0	* ガasket、ホンパボデー Gasket, Pump Body	1	1	1	
4-1-30	369-03181-0	* キャブレタカバー Carburetor Cover	1	1	1	
4-1-31	369-03182-0	* ガasket A、キャブレタカバー Gasket "A", Carburetor Cover	1	1	1	
4-1-32	369-03183-0	* ガasket B、キャブレタカバー Gasket "B", Carburetor Cover	1	1	1	
4-1-33	369-03186-0	* スクリュ Screw	2	2	2	
4-2	369-02011-0	ガasket、キャブレタ Gasket, Carburetor	1	1	1	
4-3	3B2-02416-0	スペーサ、エアサイレンサ Spacer, Air Silencer	2	2	2	
4-4	916181-0685	ボルト Bolt	2	2	2	
4-5	941303-0600	スプリングワッシャ Spring Washer	2	2	2	
4-6	3R0-66308-0	ワッシャ、6-16-1.5 Washer, 6-16-1.5	2	2	2	or 3C8-66308-0
4-7	3B2-02411-0	エアサイレンサ Air Silencer	1	1	1	
4-8	369-02230-0	フエフィルタ Fuel Filter	1	1	1	
4-9	98AB-5-0075	フエルパイプ A Fuel Pipe "A"	1	1	1	
4-10	3B2-02212-0	フエルパイプ B Fuel Pipe "B"	1	1	1	
4-11	345-76023-0	グロメット、22-2.5 Grommet, 22-2.5	1	1	1	
4-12	338-02215-0	クリップ、φ10 Clip, φ10	4	4	4	
4-13	3B2-70260-1	フエルコネクタ (エンジン、メール) Fuel Connector (Engine, Male)	1	1	1	
4-14	332-70261-0	ナット、10-P1.25 Nut, 10-P1.25	1	1	1	
4-15	3B2-67151-0	チョークロッド Choke Rod	1	1	1	
4-16	369-67104-0	グロメット、チョークロッド Grommet, Choke Rod	1	1	1	
4-17	346-67196-1	ロッドスナップ、φ3-B Rod Snap, φ3-B	1	1	1	
4-18	3K9-03202-0	キャブレタ (EP) Carburetor (EP)	1	—	—	for EP Type ※
	3B2-03202-1	キャブレタ (EP) Carburetor (EP)	—	1	—	for EP Type ※
4-19	3B2-02412-0	エアサイレンサ (EP) Air Silencer (EP)	1	1	—	for EP Type

※ インナーパーツは Fig.4-1 3K9-03200-0 と同一です。
Same inner parts as Fig.4-1 3K9-03200-0

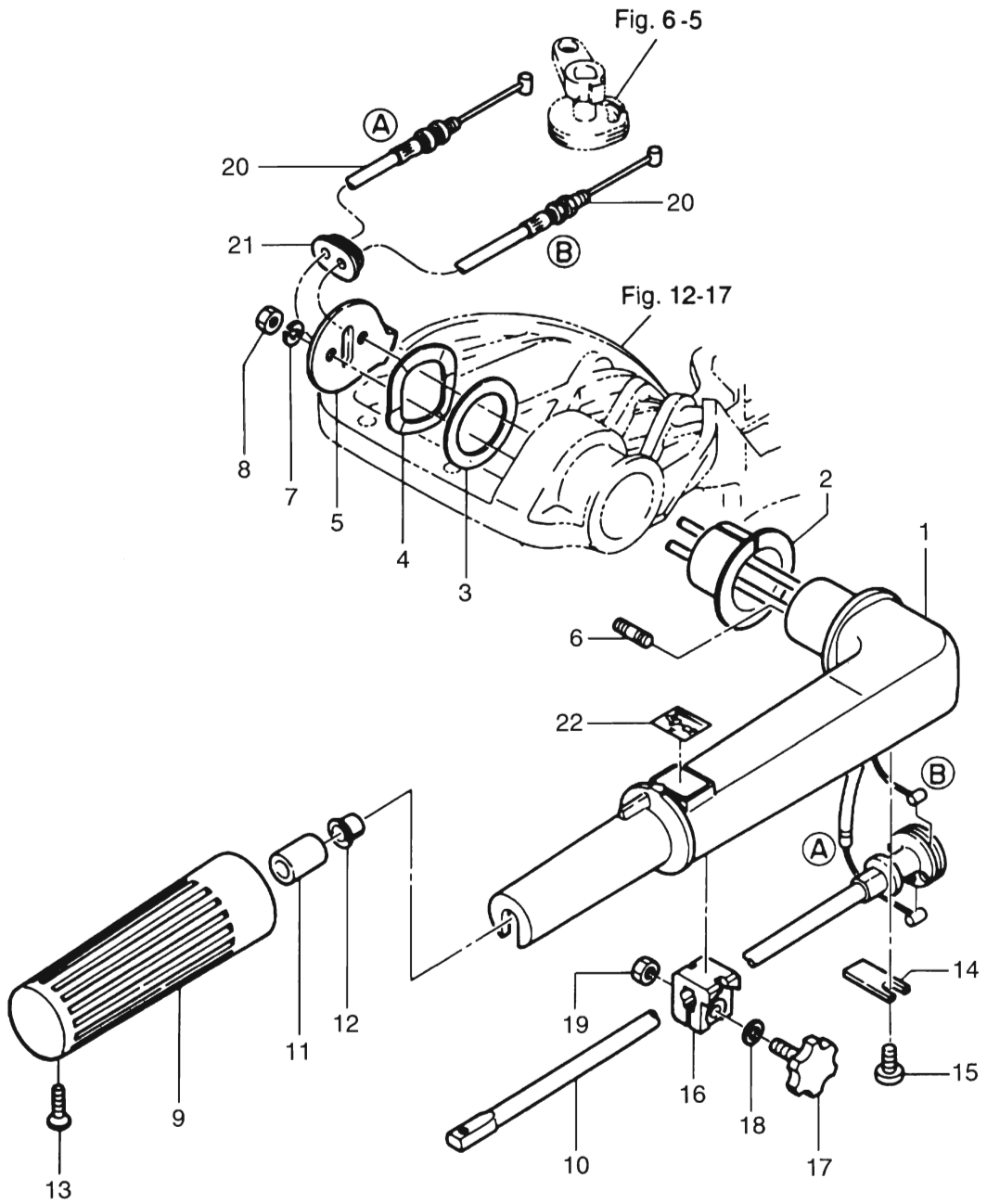
見出番号 Ref. No.	部品番号 Part No.	部 品 名 Description	個数 Q'ty			備 考 Remarks
			9.8 B	8 B	6 B	
5-1	3B2-06101-0	フライホイールカップ Flywheel Cup	1	1	1	for MF Type
5-2	3B2-06102-1	コイルプレートアッシン(オルタネータ無) Coil Plate Ass'y (without Alternator)	1	1	1	8B # 40401~ for MF Type
5-2-1	3B2-06120-0	* エキサイタコイル スクリュ * Exciter Coil Screw	1	1	1	
5-2-2	921521-6625	* Screw	2	2	2	
5-2-3	3B2-06135-0	* ホルダ、マグネットコード * Holder, Magneto Cord	1	1	1	
5-2-4	921521-6406	* スクリュ * Screw	1	1	1	
5-3	3B2-06170-0	C. D. ユニット(レジスタンスキャップ付) C.D. Unit (with Resistance Cap)	1	1	1	
5-3-1	3M2-06291-0	* プラグキャップ * Plug Cap	2	2	2	
5-3-2	3M2-06926-0	* ターミナル、プラグキャップ * Terminal, Plug Cap	2	2	2	
5-3-3	3C7-06921-0	* プラグキャップ(レジスタンス) * Plug Cap (with Resistance)	2	2	2	
5-4	3B2-06162-0	スペーサ、6.2-9-27 Spacer, 6.2-9-27	1	1	1	
5-5	910114-0620	ホルト Bolt	1	1	1	
5-6	910114-0645	ホルト Bolt	1	1	1	
5-7	940103-0600	ワッシャ Washer	2	2	2	or 940113-0600
5-9	3B2-63724-0	セットプレート、ロワ Set Plate, Lower	2	2	2	
5-10	921603-0612	スクリュ Screw	4	4	4	or 621621-0612
5-11	3K9-05233-0	ストップ、コイルプレート Stopper, Coil Plate	1	—	—	
	3B2-05233-1	ストップ、コイルプレート Stopper, Coil Plate	—	1	1	
5-12	921503-6510	スクリュ Screw	2	2	2	
5-14	369-00132-0	ナット、マグネット(12P-1.25) Nut, Magneto (12P-1.25)	1	1	1	
5-15	940121-1200	ワッシャ Washer	1	1	1	
5-16	398-06830-0	ストップスイッチ(ローフ付) Lanyard Stop Switch	1	1	1	
5-16-1	353-06821-0	* ロック、ストップスイッチ(ローフ付) * Lock, Lanyard Stop Switch	1	1	1	
5-17	3B2-06194-1	フライホイールカップ(リングギヤ付) Flywheel Cup (with Ring Gear)	1	1	—	8B # 41351~ for EF/EP Type
5-18	3B2-06103-2	コイルプレートアッシン(オルタネータ付) Coil Plate Ass'y (with Alternator)	1	1	—	8B # 40401~ for EF/EP Type
5-18-1	3B2-06123-1	* オルタネータセット * Alternator Set	1	1	—	8B # 36351~ for EF/EP Type ※
5-18-2	921521-6625	* スクリュ * Screw	2	2	—	

※ オルタネータセット以外のインナーパーツは Fig.5-2 3B2-06102-1 と同一です。
Same inner parts as Fig.5-2 3B2-06102-1 except Alternator Set.

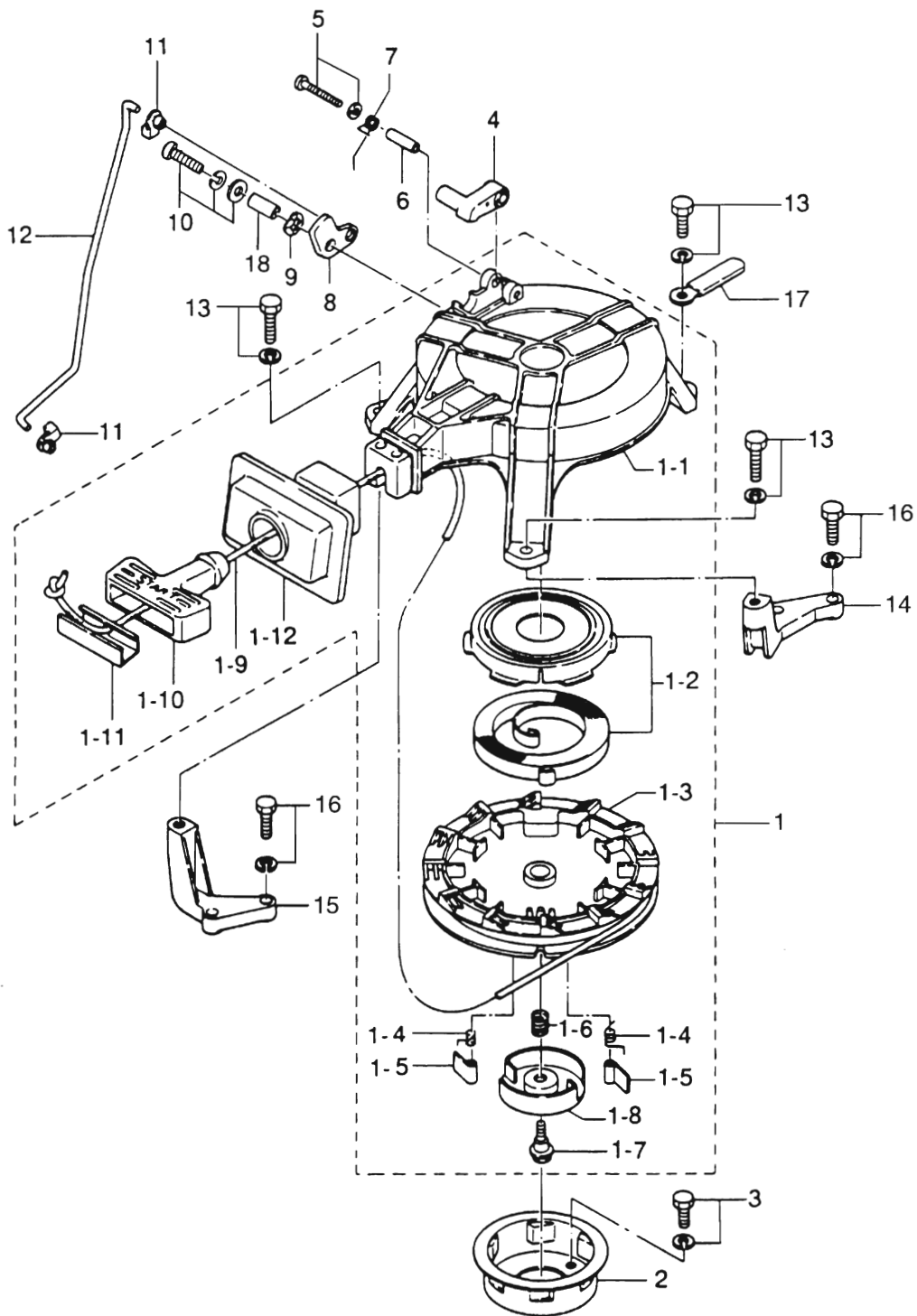
スロットルメカニズム
Fig. 6 THROTTLE MECHANISM



ステアリングハンドル (MF/EFタイプ)
 Fig. 7 TILLER HANDLE (MF/EF type)

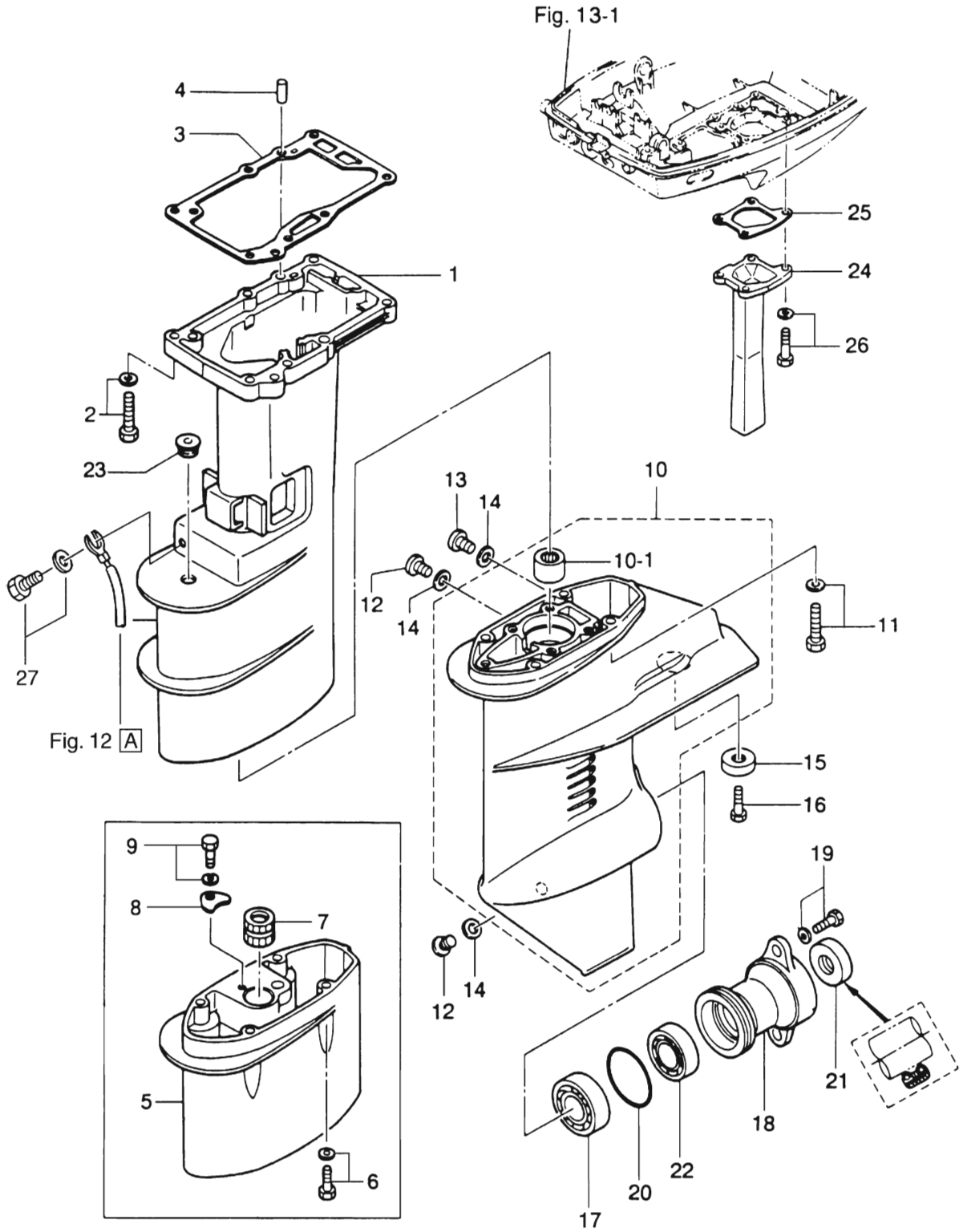


リコイルスタータ・スタータロック
 RECOIL STARTER · STARTER LOCK



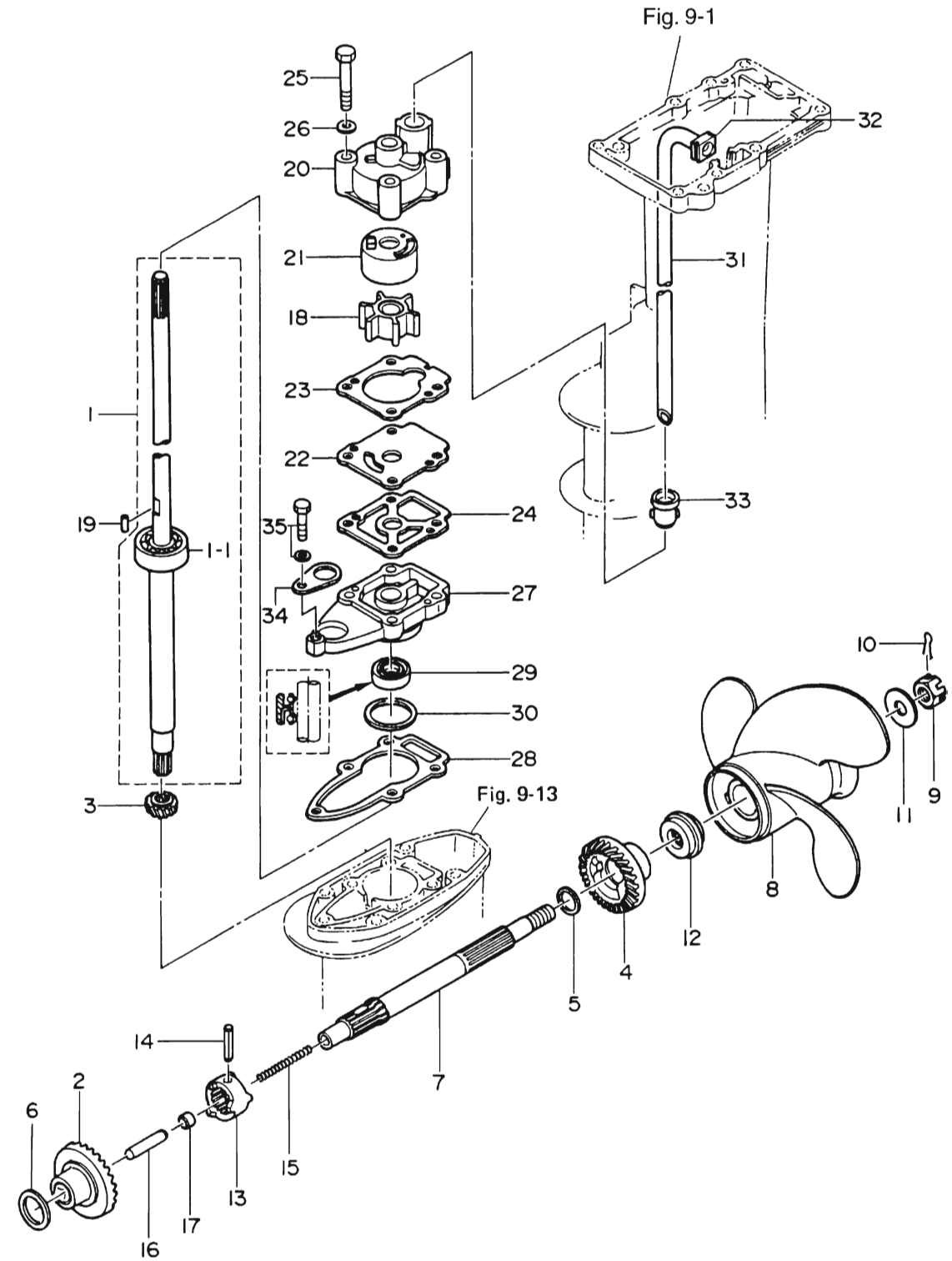
見出番号 Ref. No.	部品番号 Part No.	部 品 名 Description	個数 Q'ty			備 考 Remarks
			9.8 B	8 B	6 B	
8-1	3B2-05000-0	リコイルスタータ Recoil Starter	1	1	1	
8-1-1	3B2-05105-0	* スタータケース Starter Case	1	1	1	
8-1-2	3B2-05010-0	* スタータスプリングセット Starter Spring Set	1	1	1	
8-1-3	3B2-05104-0	* リール Reel	1	1	1	
8-1-4	369-05012-0	* リターンスプリング Return Spring	2	2	2	
8-1-5	3B2-05003-0	* ラatchet Ratchet	2	2	2	
8-1-6	369-05007-0	* フリクションスプリング Friction Spring	1	1	1	
8-1-7	3B2-05138-0	* ホルト、スタータシャフト Bolt, Starter Shaft	1	1	1	
8-1-8	3B2-05006-0	* フリクションプレート Friction Plate	1	1	1	
8-1-9	3B2-05013-0	* スタータロープ Starter Rope	1	1	1	φ 4.5-1620
8-1-10	3B2-05019-0	* スタータハンドル Starter Handle	1	1	1	
8-1-11	3B2-05131-0	* ロープアンカ Rope Anchor	1	1	1	
8-1-12	3B2-05116-0	* シールプレート、スタータ Seal Plate, Starter	1	1	1	
8-2	3B2-05901-0	スタータプーリ Starter Pulley	1	1	1	
8-3	910121-6612	ホルト Bolt	3	3	3	
8-4	338-05252-0	スタータロック Starter Lock	1	1	1	
8-5	921503-5430	スクリュー Screw	1	1	1	
8-6	338-05255-0	カラー、4-6-21 Collar, 4-6-21	1	1	1	
8-7	338-05216-0	スプリング、スタータロック Spring, Starter Lock	1	1	1	
8-8	3B2-05253-0	カム、スタータロック Cam, Starter Lock	1	1	1	
8-9	941403-0800	ウェーブワッシャ、d=8 Wave Washer, d=8	1	1	1	
8-10	921503-7616	スクリュー Screw	1	1	1	
8-11	3K9-05223-0	ロッドスナップ、4-2 Rod Snap, 4-2	2	2	2	9.8B # 15989~ 8B # 75661~ 6B # 53017~
8-12	3B2-05217-1	ロッド、スタータロック Rod, Starter Lock	1	1	1	
8-13	910103-6620	ホルト Bolt	3	3	3	
8-14	3B2B05101-0	スタータブラケット L Starter Bracket "L"	1	1	1	
8-15	3B2B05102-0	スタータブラケット R Starter Bracket "R"	1	1	1	
8-16	910121-6623	ホルト Bolt	4	4	4	
8-17	309-06972-0	クランプ、6.5-47.5P Clamp, 6.5-47.5P	1	1	1	
8-18	3M2-05215-0	カラー、6.1-8-4 Collar, 6.1-8-4	1	1	1	

ドライブシャフトハウジング・ギヤケース
 Fig. 9 DRIVE SHAFT HOUSING · GEAR CASE



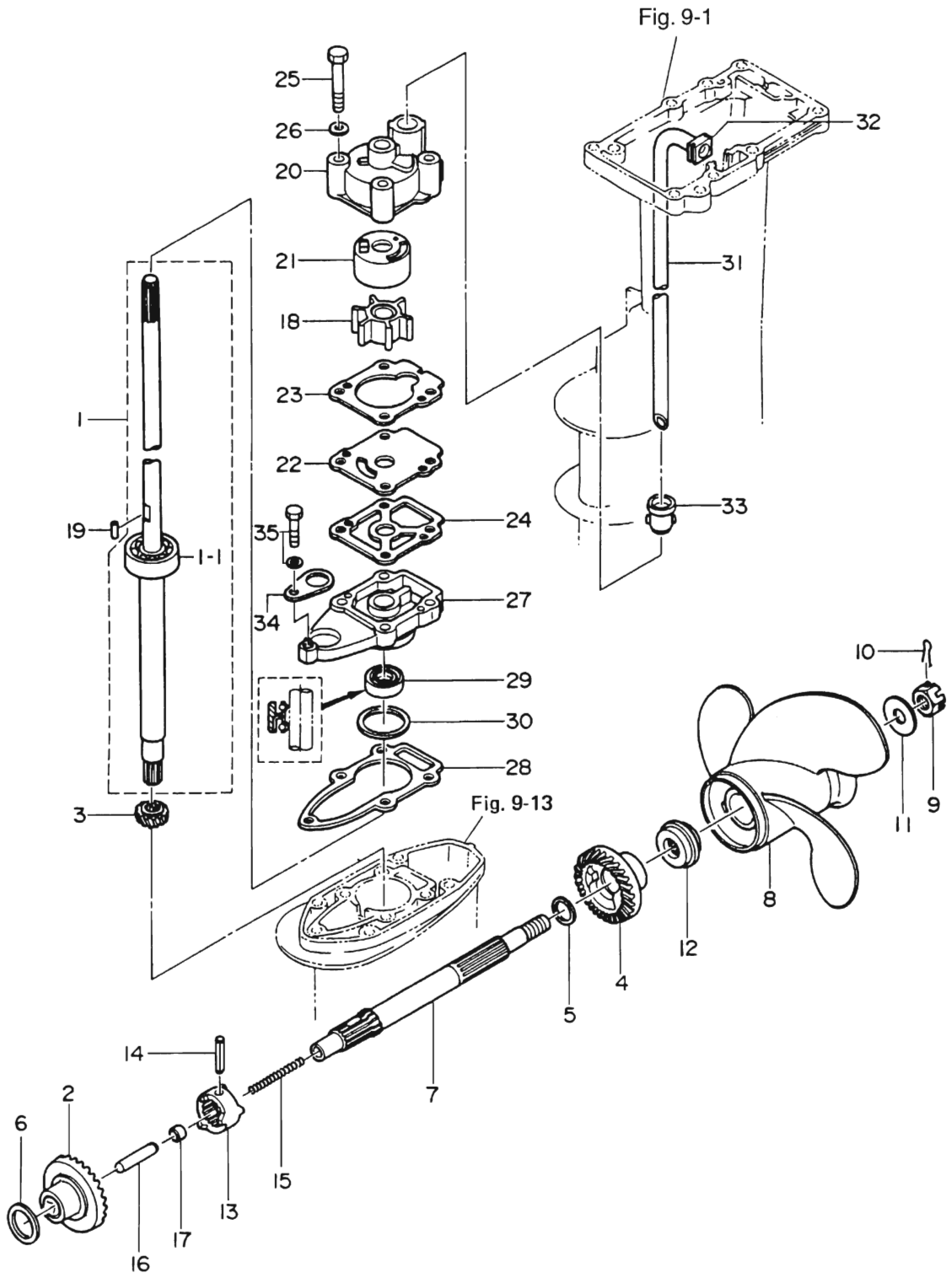
見出番号 Ref. No.	部品番号 Part No.	部 品 名 Description	個数 Q'ty			備 考 Remarks
			9.8 B	8 B	6 B	
9-1	3B2S61020-1	ドライブシャフトハウジング S Drive Shaft Housing "S"	1	1	1	トランサム S 用 for Transom "S"
	3B2S61030-1	ドライブシャフトハウジング L Drive Shaft Housing "L"	1	1	1	トランサム L・UL 用 for Transom "L" "UL"
9-2	910113-5635	ボルト Bolt	6	6	6	
9-3	3B2-61012-0	ガスケット、ドライブシャフトハウジング Gasket, Drive Shaft Housing	1	1	1	
9-4	3B2-01111-0	ノック、6-16 Knock, 6-16	2	2	2	
9-5	3B2S61110-0	エクステンションハウジング UL Extension Housing "UL"	1	1	1	トランサム UL 用 for Transom "UL"
9-6	910113-5635	ボルト Bolt	4	4	4	トランサム UL 用 for Transom "UL"
9-7	3B2-60003-0	ブッシング、ドライブシャフト Bushing, Drive Shaft	1	1	1	トランサム UL 用 for Transom "UL"
9-8	353-66024-0	ストッパ、ドライブシャフトブッシング Stopper, Drive Shaft Bushing	1	1	1	トランサム UL 用 for Transom "UL"
9-9	910103-6612	ボルト Bolt	1	1	1	
9-10	3B2S60000-0	ギヤケース Gear Case	1	1	1	
9-10-1	3B2-60211-0	* ニードルベアリング、15-21-16 Needle Bearing, 15-21-16	1	1	1	
9-11	910113-5635	ボルト Bolt	4	4	4	
9-12	332-60005-2	オイルプラグ Oil Plug	2	2	2	
9-13	332-60005-2	ウォータープラグ Water Plug	1	1	1	
9-14	332-60006-0	ガスケット、8.1-15-1 Gasket, 8.1-15-1	3	3	3	
9-15	338-60218-2	アノード Anode	1	1	1	
9-16	910103-0616	ボルト Bolt	1	1	1	or 910113-0616
9-17	9601-0-6204	ボールベアリング、6204 Ball Bearing, 6204	1	1	1	
9-18	3B2S60101-0	ハウジング、プロペラシャフト Housing, Propeller Shaft	1	1	1	
9-19	910113-5620	ボルト Bolt	2	2	2	
9-20	345-65015-0	Oリング、3.2-47 O-Ring, 3.2-47	1	1	1	
9-21	369-60111-0	オイルシール、15-28-10 Oil Seal, 15-28-10	1	1	1	
9-22	9601-0-6004	ボールベアリング、6004 Ball Bearing, 6004	1	1	1	
9-23	369-66043-1	グロメット、カムロッド Grommet, Cam Rod	1	1	1	
9-24	3B2-02311-0	エキゾーストパイプ Exhaust Pipe	1	1	1	
9-25	3B2-02312-0	ガスケット、エキゾーストパイプ Gasket, Exhaust Pipe	1	1	1	
9-26	910103-5618	ボルト Bolt	4	4	4	or 910113-5618
9-27	910103-5612	ボルト Bolt	1	1	1	

トランスミッション・ウォーターポンプ
 TRANSMISSION · WATER PUMP

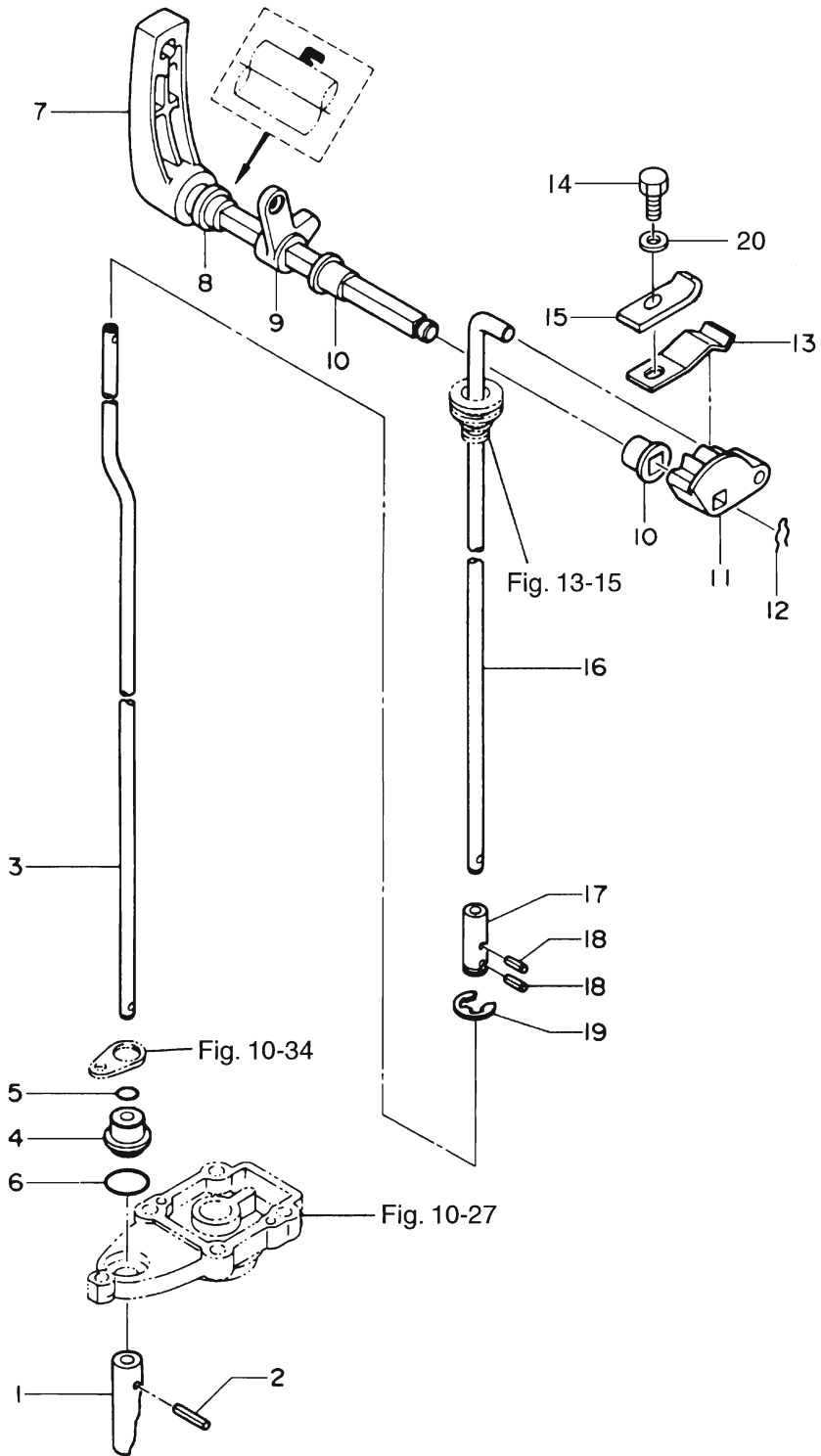


見出番号 Ref. No.	部品番号 Part No.	部 品 名 Description	個数 Q'ty			備 考 Remarks
			9.8 B	8 B	6 B	
10-1	3B2-64301-0	ドライブシャフト S Drive Shaft "S"	1	1	1	トランサム S 用 for Transom "S"
	3B2-64302-0	ドライブシャフト L Drive Shaft "L"	1	1	1	トランサム L 用 for Transom "L"
	3B2-64303-0	ドライブシャフト UL Drive Shaft "UL"	1	1	1	トランサム UL 用 for Transom "UL"
10-1-1	9601-0-6301	* ボールベアリング、6301 Ball Bearing, 6301	1	1	1	
10-2	3B2-64010-0	ベベルギヤ A Bevel Gear "A"	1	1	1	
10-3	3B2-64020-0	ベベルギヤ B Bevel Gear "B"	1	1	1	
10-4	3B2-64030-0	ベベルギヤ C Bevel Gear "C"	1	1	1	
10-5	369-64032-0	ワッシャ、15.2-19-1.9 Washer, 15.2-19-1.9	1	1	1	
10-6	369-64014-0	シム、21-28-0.1 Shim, 21-28-0.1	AR	AR	AR	
	369-64015-0	シム、21-28-0.15 Shim, 21-28-0.15	AR	AR	AR	
10-7	3B2-64211-0	プロペラシャフト Propeller Shaft	1	1	1	
10-8	3B2-64513-0	プロペラ (6.5)、3×216×165 Propeller (6.5), 3×8.5×6.5	1	1	1	
	3B2-67514-0	プロペラ (7)、3×226×178 Propeller (7), 3×8.9×7.0	1	1	1	8B/6B Std. for Transom "L", "UL"
	3B2-64515-0	プロペラ (7.5)、3×216×190 Propeller (7.5), 3×8.5×7.5	1	1	1	9.8B Std. for Transom "L", "UL"
	3B2-64517-1	プロペラ F(8.5)、3×226×211 Propeller F(8.5), 3×8.9×8.3	1	1	1	9.8B/8B/6B Std. for Transom "S"
	3B2-64518-0	プロペラ (9.5)、3×226×255 Propeller (9.5), 3×8.9×10.0	1	1	1	
10-9	369-64121-0	ナット、プロペラ Nut, Propeller	1	1	1	
10-10	951503-0318	スプリットピン、3-18 Split Pin, 3-18	1	1	1	
10-11	369-64124-0	ワッシャ、10.5-28-2 Washer, 10.5-28-2	1	1	1	
10-12	3B2-64230-0	スラストホルダ、プロペラ Thrust Holder, Propeller	1	1	1	
10-13	3B2-64215-0	クラッチ Clutch	1	1	1	
10-14	301-64217-0	スプリングピン、3.5-28 Spring Pin, 3.5-28	1	1	1	
10-15	3B2-64221-0	スプリング、クラッチ Spring, Clutch	1	1	1	
10-16	369-64223-0	プッシュロッド、クラッチ Push Rod, Clutch	1	1	1	
10-17	3B2-64222-0	スプリングホルダ、クラッチ Spring Holder, Clutch	1	1	1	
10-18	3B2-65021-1	インペラ、ウォータポンプ Impeller, Water Pump	1	1	1	
10-19	3B2-65022-0	キー、ウォータポンプインペラ Key, Water Pump Impeller	1	1	1	
10-20	3B2-65016-0	ポンプケースアッパー Pump Case Upper	1	1	1	
10-21	3B2-65011-0	ライナ、ポンプケース Liner, Pump Case	1	1	1	
10-22	3B2-65025-0	ガイドプレート、ウォータポンプ Guide Plate, Water Pump	1	1	1	

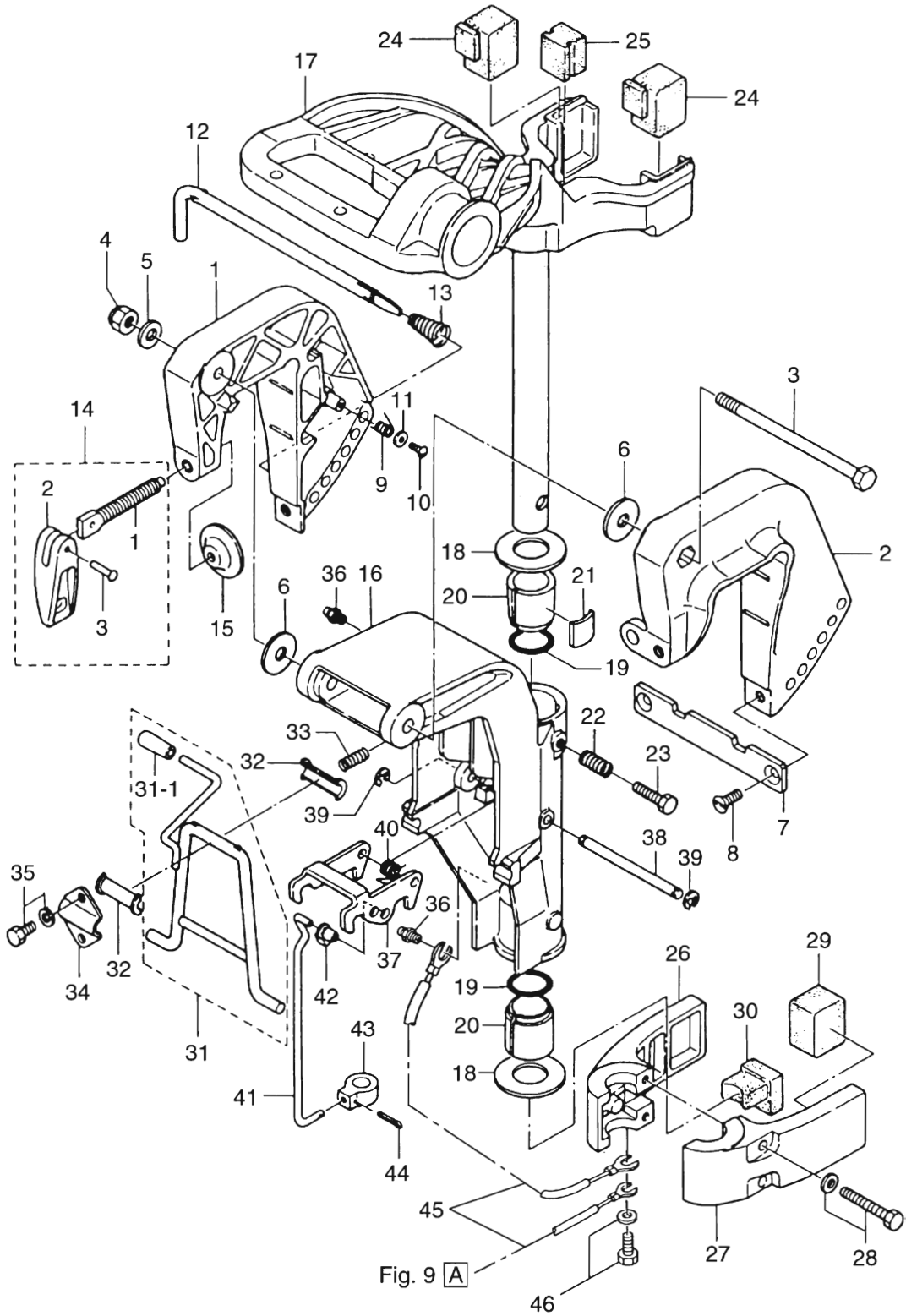
トランスミッション・ウォータポンプ
 Fig. 10 TRANSMISSION · WATER PUMP



ギヤシフト
Fig. 11 GEAR SHIFT



ブラケット・リバースロック
Fig. 12 BRACKET · REVERSE LOCK



見出番号 Ref. No.	部品番号 Part No.	部 品 名 Description	個数 Q'ty			備 考 Remarks
			9.8 B	8 B	6 B	
12-1	369S62112-3	スターンブラケット ライト Stern Bracket Right	1	1	1	Starboard
12-2	369S62113-2	スターンブラケット レフト Stern Bracket Left	1	1	1	Port
12-3	309-62115-2	ボルト、8-122 Bolt, 8-122	1	1	1	
12-4	930446-0800	ナイロンナット、8-P1.25 Nylon Nut, 8-P1.25	1	1	1	
12-5	940113-0800	ワッシャ Washer	1	1	1	
12-6	307-62116-1	ワッシャ、8.5-28-1 Washer, 8.5-28-1	2	2	2	
12-7	3B2-62118-0	ディスタンスプレート、ブラケット Distance Plate, Bracket	1	1	1	
12-8	921613-0612	スクリュ Screw	2	2	2	
12-9	369-62146-1	スプリング、スターンブラケット Spring, Stern Bracket	1	1	1	
12-10	920703-0406	スクリュ Screw	1	1	1	
12-11	369-62147-0	ワッシャ、4.3-16-1.5 Washer, 4.3-16-1.5	1	1	1	
12-12	350-62121-1	スラストロッド Thrust Rod	1	1	1	
12-13	369-62122-2	スプリング、スラストロッド Spring, Thrust Rod	1	1	1	
12-14	369S62100-1	クランプ スクリュアッシー Clamp Screw Ass'y	2	2	2	
12-14-1	369-62103-0	* クランプ スクリュ Clamp Screw	2	2	2	
12-14-2	307S62102-1	* ハンドル、クランプ スクリュ Handle, Clamp Screw	2	2	2	
12-14-3	3C8-62104-1	* リベット、3-22 Rivet, 3-22	2	2	2	
12-15	332-62101-0	パッド、クランプ スクリュ Pad, Clamp Screw	2	2	2	
12-16	3B2S62310-0	スイベルブラケット Swivel Bracket	1	1	1	
12-17	3B2S62010-0	ステアリングシャフト Steering Shaft	1	1	1	
12-18	3B2-62422-0	スラストプレート、22-44-2 Thrust Plate, 22-44-2	2	2	2	
12-19	3B2-62415-0	Oリング、4.25-19.5 O-Ring, 4.25-19.5	2	2	2	
12-20	3B2-62417-0	ブッシング、ステアリングシャフト Bushing, Steering Shaft	2	2	2	
12-21	345-62441-0	フリクションプレート、ブラケット Friction Plate, Bracket	1	1	1	
12-22	309-62446-1	スプリング、フリクションプレート Spring, Friction Plate	1	1	1	
12-23	910113-0830	ボルト Bolt	1	1	1	
12-24	3B2-61301-0	マウントラバー-アッパー Mount Rubber Upper	2	2	2	
12-25	3B2-61337-0	ダンパラバー Damper Rubber	1	1	1	
12-26	3B2S61402-1	マウントブラケット R Mount Bracket "R"	1	1	1	
12-27	3B2S61401-0	マウントブラケット L Mount Bracket "L"	1	1	1	

ブラケット・リバースロック
Fig. 12 BRACKET · REVERSE LOCK

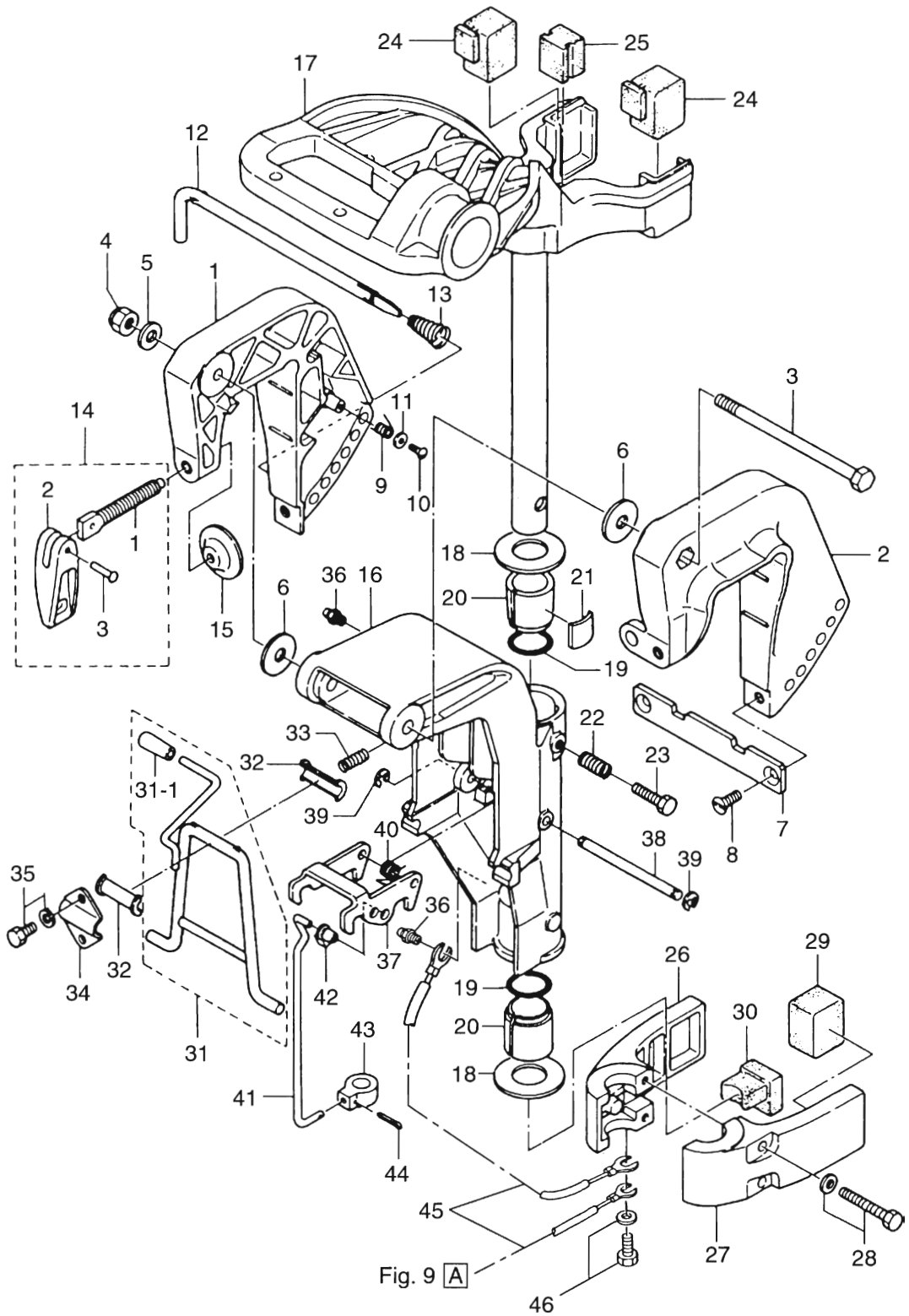
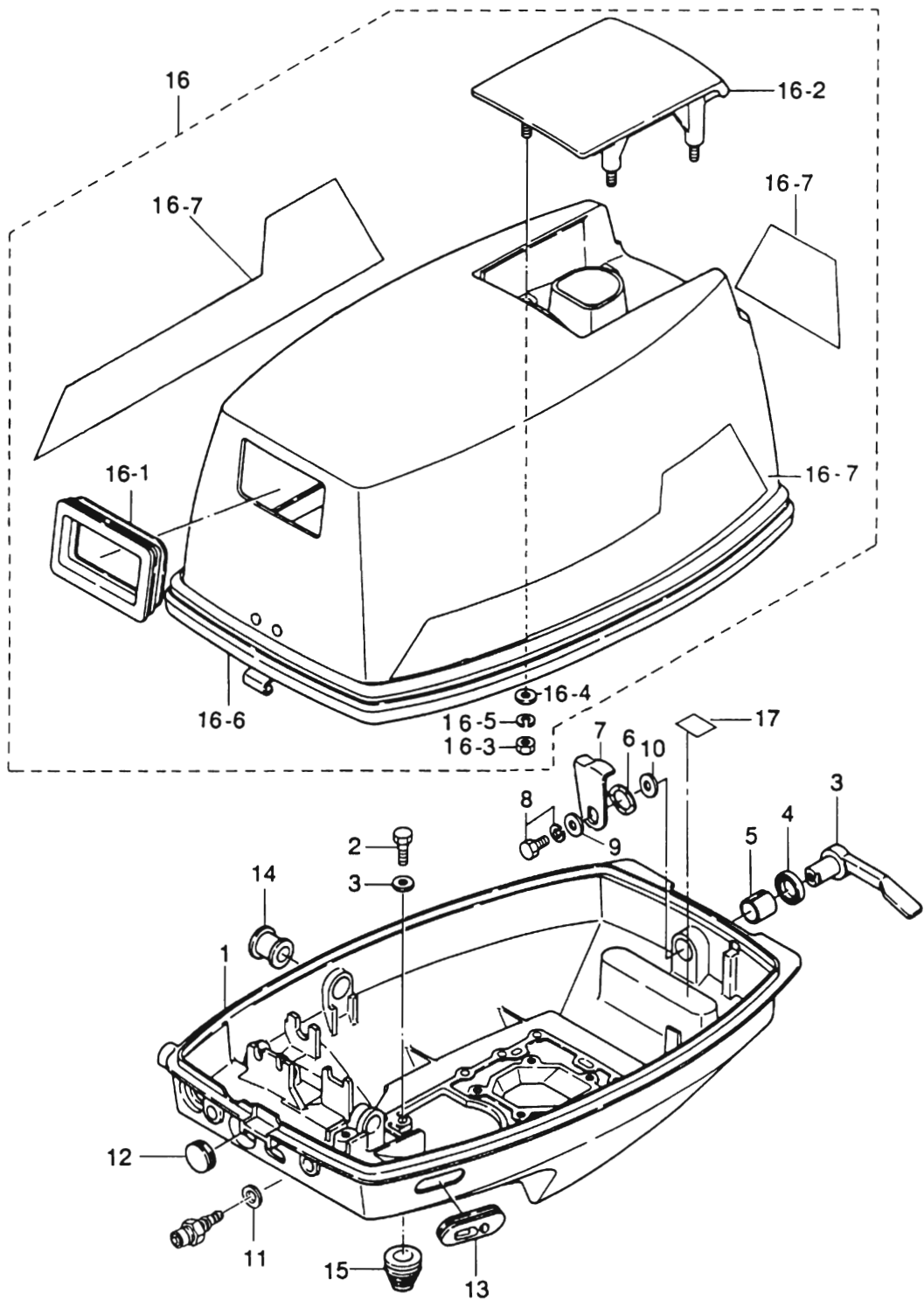
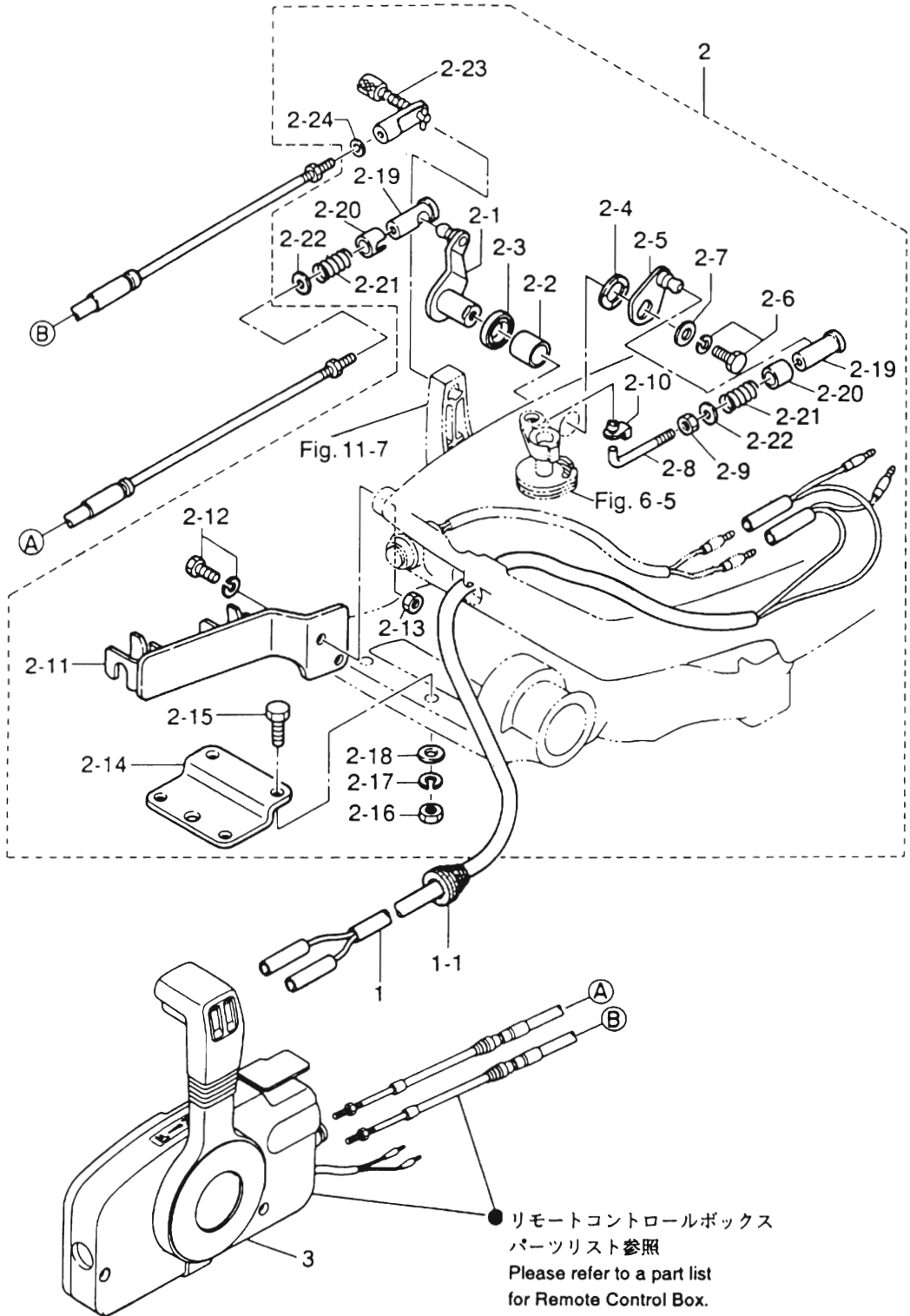


Fig. 13 モータカバー
MOTOR COVER



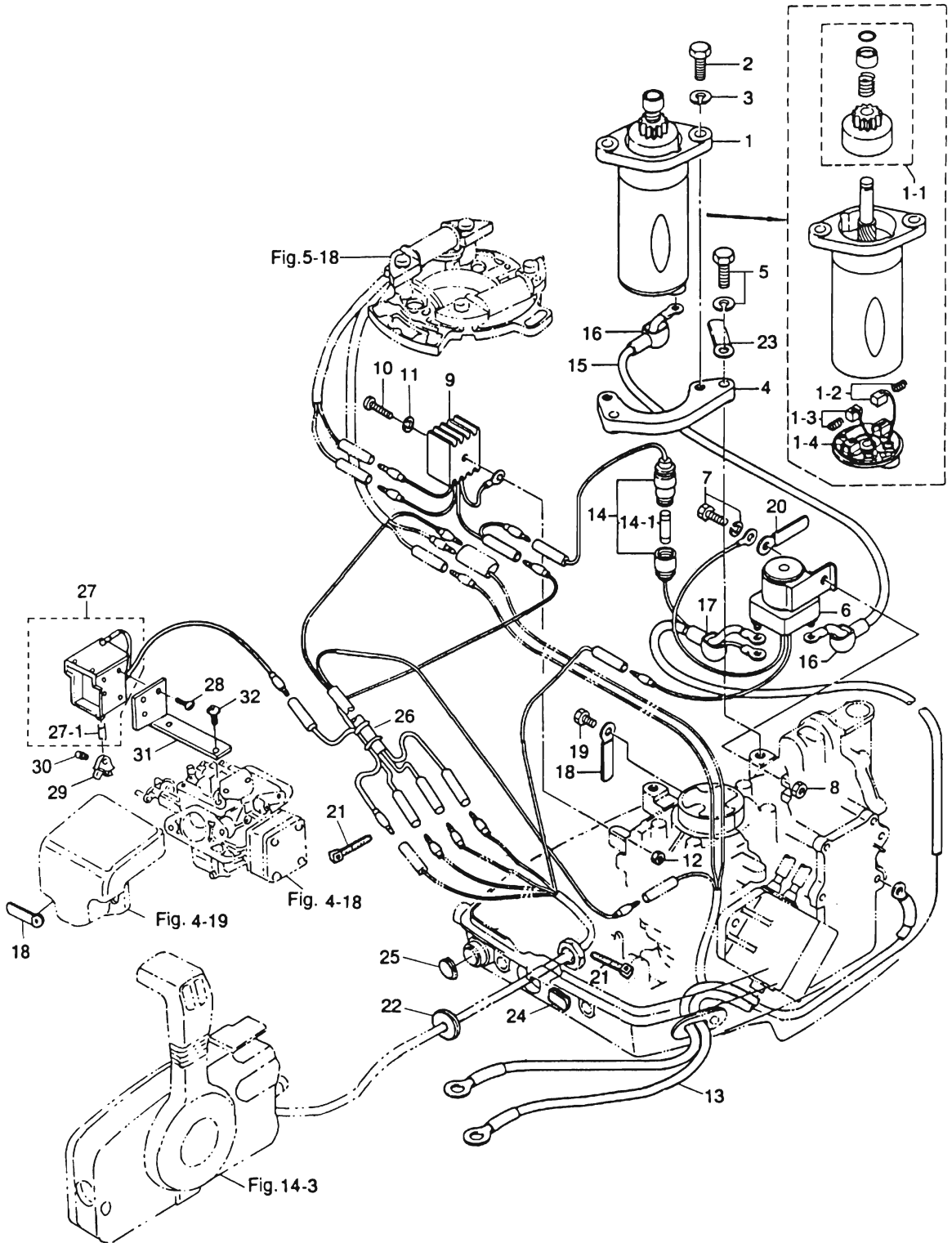
見出番号 Ref. No.	部品番号 Part No.	部 品 名 Description	個数 Q'ty			備 考 Remarks
			9.8 B	8 B	6 B	
13-1	3B2S67100-1	モータカバーロー Motor Cover Lower	1	1	1	8B # 36551~
13-2	910113-5620	ボルト Bolt	4	4	4	
13-3	369S67141-1	フックレバー Hook Lever	1	1	1	
13-4	338-67147-0	シールリング、フックレバー Seal Ring, Hook Lever	1	1	1	
13-5	369-67105-0	ブッシング、フックレバー Bushing, Hook Lever	1	1	1	
13-6	941403-1400	ウェーブワッシャ、d=14 Wave Washer, d=14	1	1	1	
13-7	369-67142-0	カバーフック Cover Hook	1	1	1	
13-8	910103-6612	ボルト Bolt	1	1	1	
13-9	3R0-66308-0	ワッシャ、6-16-1.5 Washer, 6-16-1.5	1	1	1	or 3C8-66308-0
13-10	3C8-67146-0	ワッシャ、14-22-1 Washer, 14-22-1	1	1	1	
13-11	336-70112-0	ガスケット、10.2-16-0.5 Gasket, 10.2-16-0.5	1	1	1	
13-12	345-67117-0	グロメット、17-2.7 Grommet, 17-2.7	1	1	1	
13-13	353-67162-0	グロメット、バッテリーコード Grommet, Battery Cable	1	1	1	
13-14	3B2-67187-0	グロメット、スロットルシャフト Grommet Throttle Shaft	1	1	1	for MF/EF Type
13-15	345-66226-0	グロメット、17-3 Grommet, 17-3	1	1	1	
13-16	3K9S67500-1	モーターカバーアッパー Motor Cover Upper	1	1	1	UNIQUE
13-16-1	3B2-67503-0	* シールラバー、スタータ Seal Rubber, Starter	1	1	1	
13-16-2	3B2S67521-0	* チルトハンドル Tilt Handle	1	1	1	
13-16-3	930103-0600	* ナット Nut	4	4	4	or 930113-0600
13-16-4	940103-0600	* ワッシャ Washer	4	4	4	or 940113-0600
13-16-5	941303-0600	* スプリングワッシャ Spring Washer	4	4	4	
13-16-6	3F3-67501-0	* シールラバー、モータカバーアッパー Seal Rubber, Motor Cover Upper	1	1	1	
13-16-7	3K9S87801-0	* デカールセット Decal Set	1 set	—	—	UNIQUE
	3B2S87801-1	* デカールセット Decal Set	—	1 set	—	UNIQUE
	3G0S87801-1	* デカールセット Decal Set	—	—	1 set	
13-17	369-72025-0	ラベル、スパークプラグ Label, Spark Plug	1	1	1	
	369-72026-0	ラベル、スパークプラグ (レジスタンス) Label, Spark Plug (Resistance)	1	1	1	

リモートコントロール (Pタイプ : STD・Fタイプ : OPT)
 Fig. 14 REMOTE CONTROL (P type : STD・F type : OPT)



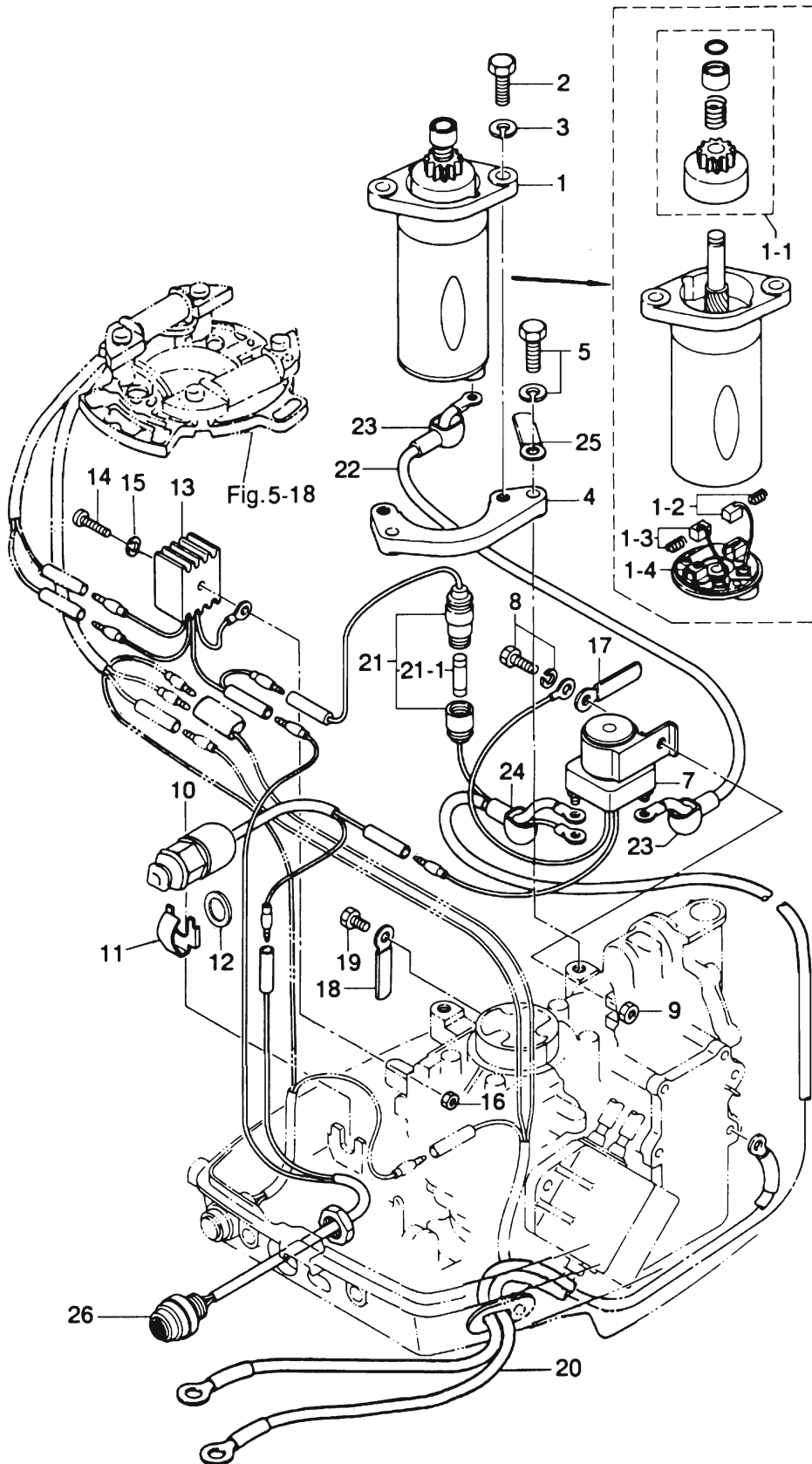
見出番号 Ref. No.	部品番号 Part No.	部 品 名 Description	個数 Q'ty			備 考 Remarks
			9.8 B	8 B	6 B	
14-1	361-83853-0	リモコン ストップコード* 3.9m R.C. Stop Cord 3.9m (12.8feet)	1	1	1	
	361-83858-0	リモコン ストップコード* 5.9m R.C. Stop Cord 5.9m (19.4feet)	1	1	1	
14-1-1	345-76023-0	* グロメット、ストップコード * Grommet, Stop Cord	1	1	1	
14-2	3B2-83880-2	リモコン フィテングパーツ Remote Control Fitting Parts	1	1	1	
14-2-1	369-83726-0	* スロットルレバー * Throttle Lever	1	1	1	
14-2-2	369-67105-0	* フッシグ、スロットルレバー * Bushing, Throttle Lever	1	1	1	
14-2-3	338-67147-0	* シールリング、スロットルレバー * Seal Ring, Throttle Lever	1	1	1	
14-2-4	941403-1400	* ウェーブワッシャ、d=14 * Wave Washer, d=14	1	1	1	
14-2-5	3B2-83887-1	* スロットルレバー B * Throttle Lever "B"	1	1	1	
14-2-6	910103-6612	* ボルト * Bolt	1	1	1	
14-2-7	3R0-66308-0	* ワッシャ、6-16-1.5 * Washer, 6-16-1.5	1	1	1	or 3C8-66308-0
14-2-8	3B2-83863-0	* ロット、スロットルレバー B * Rod, Throttle Lever "B"	1	1	1	
14-2-9	3B2-83865-0	* ナット (No.10-32VNF) * Nut (No.10-32VNF)	1	1	1	
14-2-10	345-05224-0	* ロットスナップ、5-2.5 * Rod Snap, 5-2.5	1	1	1	
14-2-11	3B2-83820-0	* ケーブルクリップ * Cable Clip	1	1	1	
14-2-12	910103-6616	* ボルト * Bolt	2	2	2	
14-2-13	930103-0600	* ナット * Nut	2	2	2	or 930113-0600
14-2-14	369-83830-2	* ステアリングフックプレート * Steering Hook Plate	1	1	1	
14-2-15	910103-0830	* ボルト * Bolt	2	2	2	or 910113-0830
14-2-16	930103-0800	* ナット * Nut	2	2	2	or 930113-0800
14-2-17	941303-0800	* スプリングワッシャ * Spring Washer	2	2	2	
14-2-18	940103-0800	* ワッシャ * Washer	2	2	2	or 940113-0800
14-2-19	3A1-83722-0	* ホールホルダー * Ball Holder	1	1	1	
14-2-20	332-83723-0	* ホルダーキャップ * Holder Cap	1	1	1	
14-2-21	332-83724-0	* キャップスプリング * Cap Spring	1	1	1	
14-2-22	332-83725-0	* ワッシャ、5.5-14-1.2 * Washer, 5.5-14-1.2	2	2	2	
14-2-23	3A1-83710-1	* スリーブ B ガイド * Sleeve "B" Guide	1	1	1	
14-2-24	332-83725-0	* ワッシャ、5.5-14-1.2 * Washer, 5.5-14-1.2	1	1	1	
14-3	3B7-84360-0	リモートコントロールボックス (RC5D) Remote Control Box (RC5D)	1	1	1	for MF/EF Type UNIQUE
	3B7-84350-1	リモートコントロールボックス (RC5C) Remote Control Box (RC5C)	1	1	1	for EP Type UNIQUE

エレクトリックスタータ (EPタイプ)
 Fig. 15 ELECTRIC STARTER (EP type)



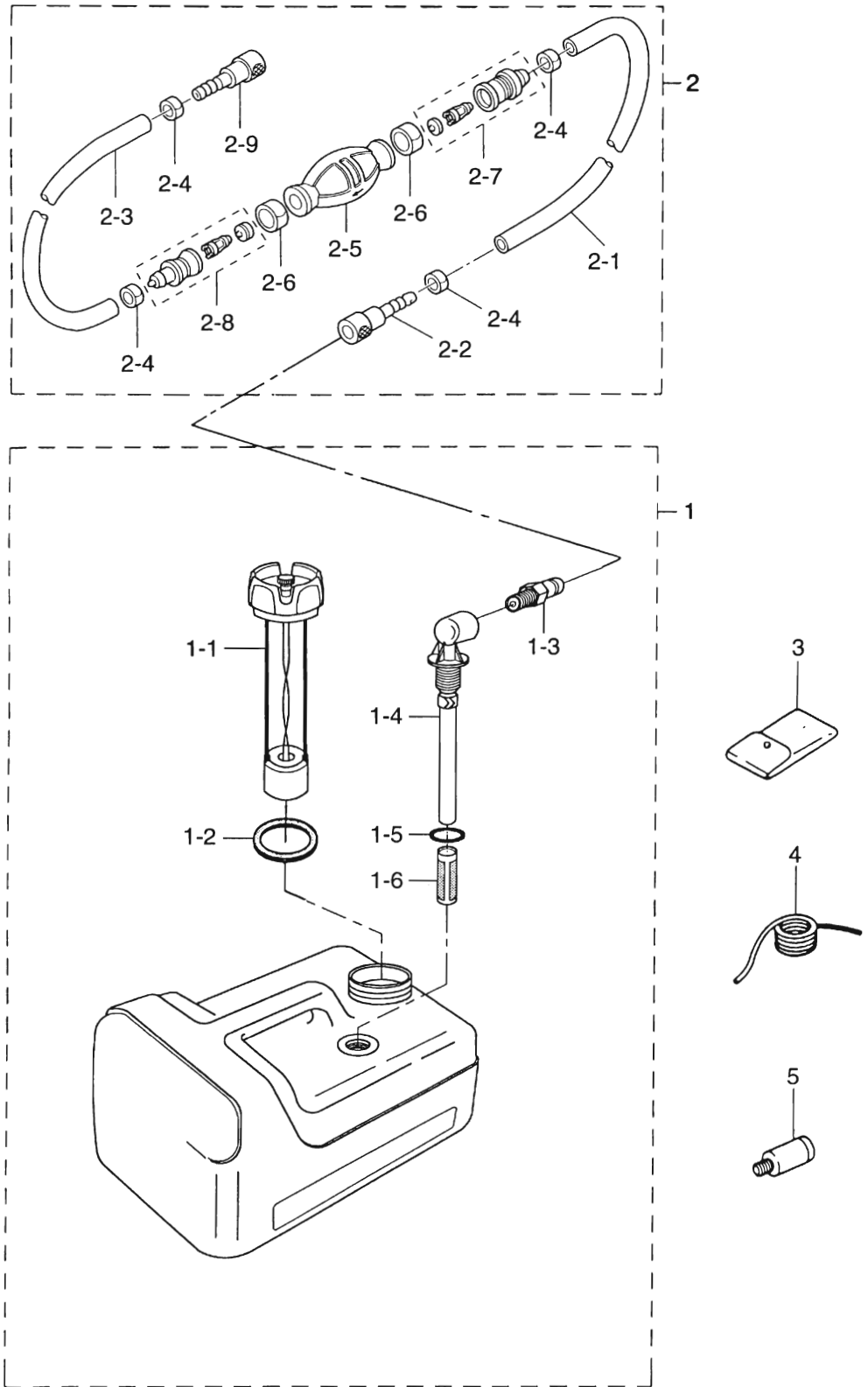
見出番号 Ref. No.	部品番号 Part No.	部 品 名 Description	個数 Q'ty			備 考 Remarks
			9.8 B	8 B	6 B	
15-1	350-76010-0	スタータモータ Starter Motor	1	1	—	
15-1-1	350-76015-0	ピニオン * Pinion	1	1	—	
15-1-2	350-76012-0	カーボンブラシ (+) (スプリング付) * Carbon Brush (+) (with Spring)	1	1	—	
15-1-3	350-76013-0	カーボンブラシ (-) (スプリング付) * Carbon Brush (-) (with Spring)	1	1	—	
15-1-4	350-76014-0	ブラシホルダ * Brush Holder	1	1	—	
15-2	916103-0830	ボルト Bolt	2	2	—	
15-3	941303-0800	スプリングワッシャ Spring Washer	2	2	—	
15-4	350-76011-0	ブラケット、スタータモータ Bracket, Starter Motor	1	1	—	
15-5	910103-6825	ボルト Bolt	2	2	—	
15-6	346-76040-0	スタータソレノイド Starter Solenoid	1	1	—	
15-7	910103-6620	ボルト Bolt	1	1	—	
15-8	930103-0600	ナット Nut	1	1	—	or 910113-0600
15-9	3B2-76060-0	レクチファイア Rectifier	1	1	—	
15-10	921503-0525	スクリュー Screw	1	1	—	
15-11	941303-0500	スプリングワッシャ Spring Washer	1	1	—	
15-12	930103-0500	ナット Nut	1	1	—	
15-13	3B2-76120-0	バッテリーコード Battery Cable	1	1	—	L=2000
15-14	3B2-76062-0	ヒューズワイヤ Fuse Wire	1	1	—	L=355
15-14-1	346-76212-0	ヒューズ (15A) * Fuse (15A)	1	1	—	
15-15	3B2-76147-1	スタータコード Starter Cord	1	1	—	L=200
15-16	3A3-76145-0	キャップ、コード Cap, Cord	2	2	—	
15-17	3B7-76145-0	キャップ、コード Cap, Cord	1	1	—	
15-18	309-06972-0	クランプ、6.5-47.5P Clamp, 6.5-47.5P	2	2	—	
15-19	910114-0610	ボルト Bolt	1	1	—	
15-20	398-06972-0	クランプ、6.5-67P Clamp, 6.5-67P	1	1	—	
15-21	353-84398-0	バンドリードワイヤ、100 Band, Lead Wire 100	2	2	—	
15-22	345-67193-0	グロメット、16-2.5 Grommet, 16-2.5	1	1	—	
15-23	345-06917-1	クランプ、9-20U Clamp, 9-20U	1	1	—	
15-24	3B2-63624-0	グロメット、スロットルホール Grommet, Throttle Hole	1	1	—	
15-25	345-67117-0	グロメット、17-2.7 Grommet, 17-2.7	1	1	—	

Fig. 16 エレクトリックスタータ (Fタイプ)
ELECTRIC STARTER (F type)

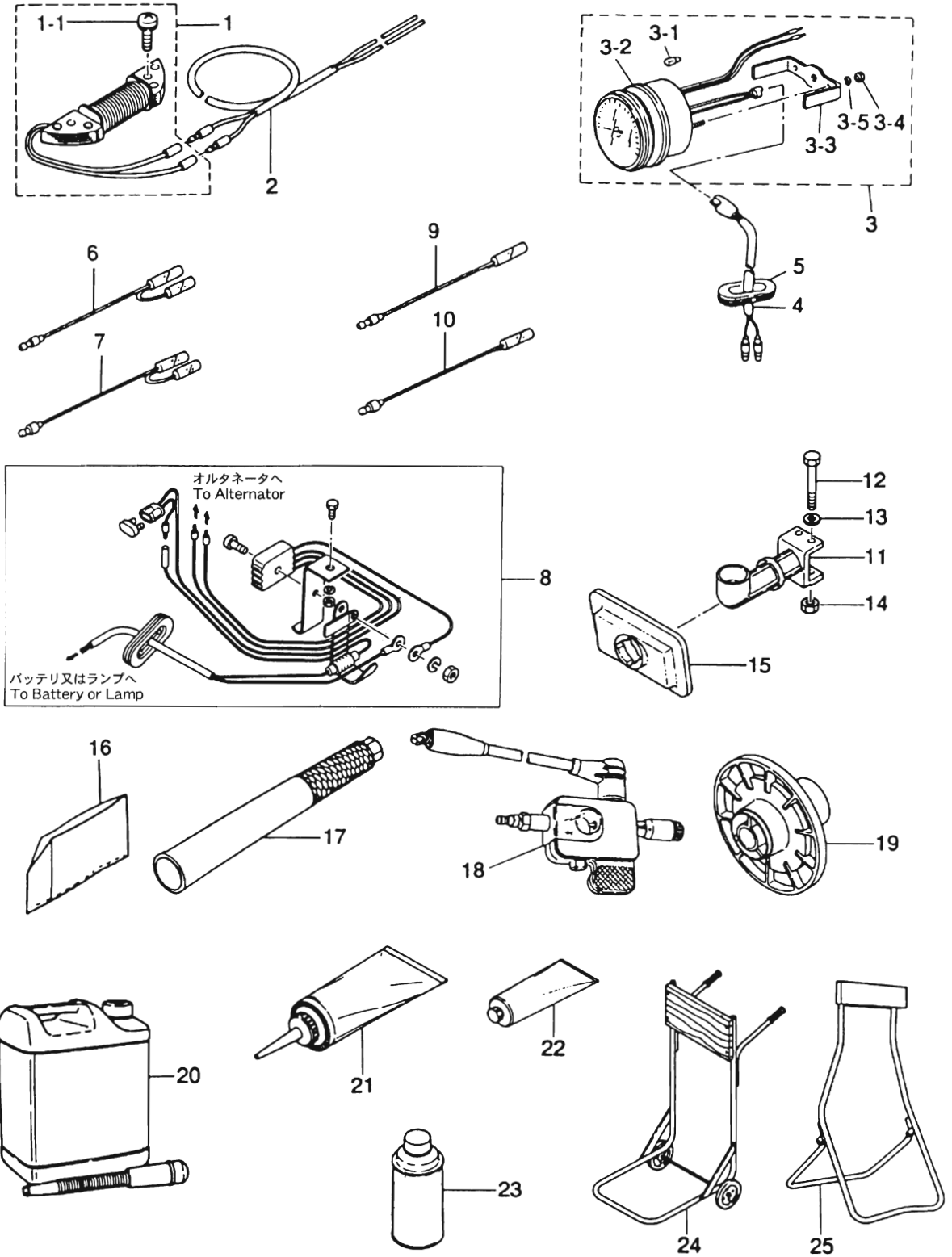


見出番号 Ref. No.	部品番号 Part No.	部 品 名 Description	個数 Q'ty			備 考 Remarks
			9.8 B	8 B	6 B	
16-1	350-76010-0	スタータモータ Starter Motor	1	1	—	
16-1-1	350-76015-0	* ピニオン Pinion	1	1	—	
16-1-2	350-76012-0	* カーボンブラシ (+) (スプリング付) Carbon Brush (+) (with Spring)	1	1	—	
16-1-3	350-76013-0	* カーボンブラシ (-) (スプリング付) Carbon Brush (-) (with Spring)	1	1	—	
16-1-4	350-76014-0	* ブラシホルダ Brush Holder	1	1	—	
16-2	916103-0830	ボルト Bolt	2	2	—	
16-3	941303-0800	スプリングワッシャ Spring Washer	2	2	—	
16-4	350-76011-0	ブラケット、スタータモータ Bracket, Starter Motor	1	1	—	
16-5	910103-6825	ボルト Bolt	2	2	—	
16-7	346-76040-0	スタータソレノイド Starter Solenoid	1	1	—	
16-8	910103-6620	ボルト Bolt	1	1	—	
16-9	930103-0600	ナット Nut	1	1	—	
16-10	398-76080-0	ニュートラルスイッチ Neutral Switch	1	1	—	
16-11	398-76083-0	アクチュエータ、ニュートラルスイッチ Actuator, Neutral Switch	1	1	—	
16-12	3B7-63731-0	ワッシャ、12.5-24-1 Washer, 12.5-24-1	1	1	—	
16-13	3B2-76060-0	レクチファイア Rectifier	1	1	—	
16-14	921503-0525	スクリュー Screw	1	1	—	
16-15	941303-0500	スプリングワッシャ Spring Washer	1	1	—	
16-16	930103-0500	ナット Nut	1	1	—	
16-17	398-06972-0	クランプ、6.5-67P Clamp, 6.5-67P	1	1	—	
16-18	309-06972-0	クランプ、6.5-47.5P Clamp, 6.5-47.5P	1	1	—	
16-19	910114-0610	ボルト Bolt	1	1	—	
16-20	3B2-76120-0	バッテリーコード Battery Cable	1	1	—	L=2000
16-21	3B2-76062-0	ヒューズワイヤ Fuse Wire	1	1	—	L=355
16-21-1	346-76212-0	* ヒューズ (15A) Fuse (15A)	1	1	—	
16-22	3B2-76147-1	スタータコード Starter Cord	1	1	—	L=200
16-23	3A3-76145-0	キャップ、コード Cap, Cord	2	2	—	
16-24	3B7-76145-0	キャップ、コード Cap, Cord	1	1	—	
16-25	345-06917-1	クランプ、9-20U Clamp, 9-20U	1	1	—	
16-26	3B2-76026-1	メインスイッチ Main Switch	1	1	—	

Fig. 17 セパレート燃料タンク (プラスチック) ・アクセサリー
 SEPARATE FUEL TANK (Plastic) ・ACCESSORIES



オプションパーツ
Fig. 18 OPTIONAL PARTS



見出番号 Ref. No.	部品番号 Part No.	部 品 名 Description	個数 Q'ty			備 考 Remarks
			9.8 B	8 B	6 B	
18-1	3B2-06123-1	オルタネータセット (12V80W) Alternator Set (12V80W)	1	1	1	for MF Type
18-1-1	921521-6625	* スクリュー Screw	2	2	2	
18-2	369-76167-0	エクステンションコード Extension Cord	1	1	1	L=2000
18-3	3B7-72530-1	タコメータ Tachometer	1	1	1	UNIQUE
18-3-1	3B7-72659-0	* ハンプ、メータ (12V1.7W) Bulb, Meter (12V1.7W)	1	1	1	
18-3-2	3B7-72656-0	* ダンパ、メータ Damper, Meter	1	1	1	
18-3-3	3B7-72661-0	* フィティングプレート Fitting Plate	1	1	1	
18-3-4	930203-0500	* ナット Nut	2	2	2	
18-3-5	941303-0500	* スプリングワッシャ Spring Washer	2	2	2	
18-4	361-72539-0	リードワイヤ、タコメータ Lead Wire, Tachometer	1	1	1	L=6000
18-5	345-67169-0	グロメット、コード Grommet, Cord	1	1	1	
18-6	361-72543-0	セパレートコード、(イエロー) Separate Cord (Yellow)	1	1	—	
18-7	361-72542-0	セパレートコード、(ホワイト) Separate Cord (White)	1	1	—	
18-8	346-76160-2	レクチファイアキット A Rectifier Kit "A"	1	1	1	
18-9	3B2-76097-0	リードワイヤ (ブラウン) Lead Wire (Brown)	1	1	—	for EP
18-10	3B2-76098-0	リードワイヤ (ブラック) Lead Wire (Black)	1	1	—	for EP
18-11	3B2B05911-0	エルボ、バーチカルスタート Elbow, Vertical Starting	1	1	1	
18-12	910103-0655	ボルト Bolt	2	2	2	
18-13	940103-0600	ワッシャ Washer	2	2	2	or 940113-0600
18-14	930103-0600	ナット Nut	2	2	2	or 930113-0600
18-15	3B2-05912-0	シールラバー、バーチカルスタート Seal Rubber, Vertical Starting	1	1	1	
18-16	332-72311-0	ビニールモーターカバー (M) Vinyl Motor Cover (M)	1	1	1	UNIQUE
18-17	3B2-63037-0	ロングハンドル、0.4m Long Handle, 0.4m	1	1	1	
18-18	3F3-72540-0	スパークテスタ Spark Tester	1	1	1	
18-19	3B2-64110-0	テストプロペラ Test Propeller	1	1	1	
18-20	3C7-72301-0	スーパーゴールド (0.4L) Tohatsu Super Gold (0.4liter)	1	1	1	Engine Oil N.A.F.N.
	3C7-72302-0	スーパーゴールド (1.0L) Tohatsu Super Gold (1.0liter)	1	1	1	Engine Oil N.A.F.N.
	3C7-72304-0	スーパーゴールド (4.0L) Tohatsu Super Gold (4.0liter)	1	1	1	Engine Oil N.A.F.N.
	3C7-72303-0	スーパーゴールド (20.0L) Tohatsu Super Gold (20.0liter)	1	1	1	Engine Oil N.A.F.N.
18-21	332-72306-0	ギヤオイル (500mL) Gear Oil (500mL)	1	1	1	20 tubes/case N.A.F.N.

オプションパーツ
Fig. 18 OPTIONAL PARTS

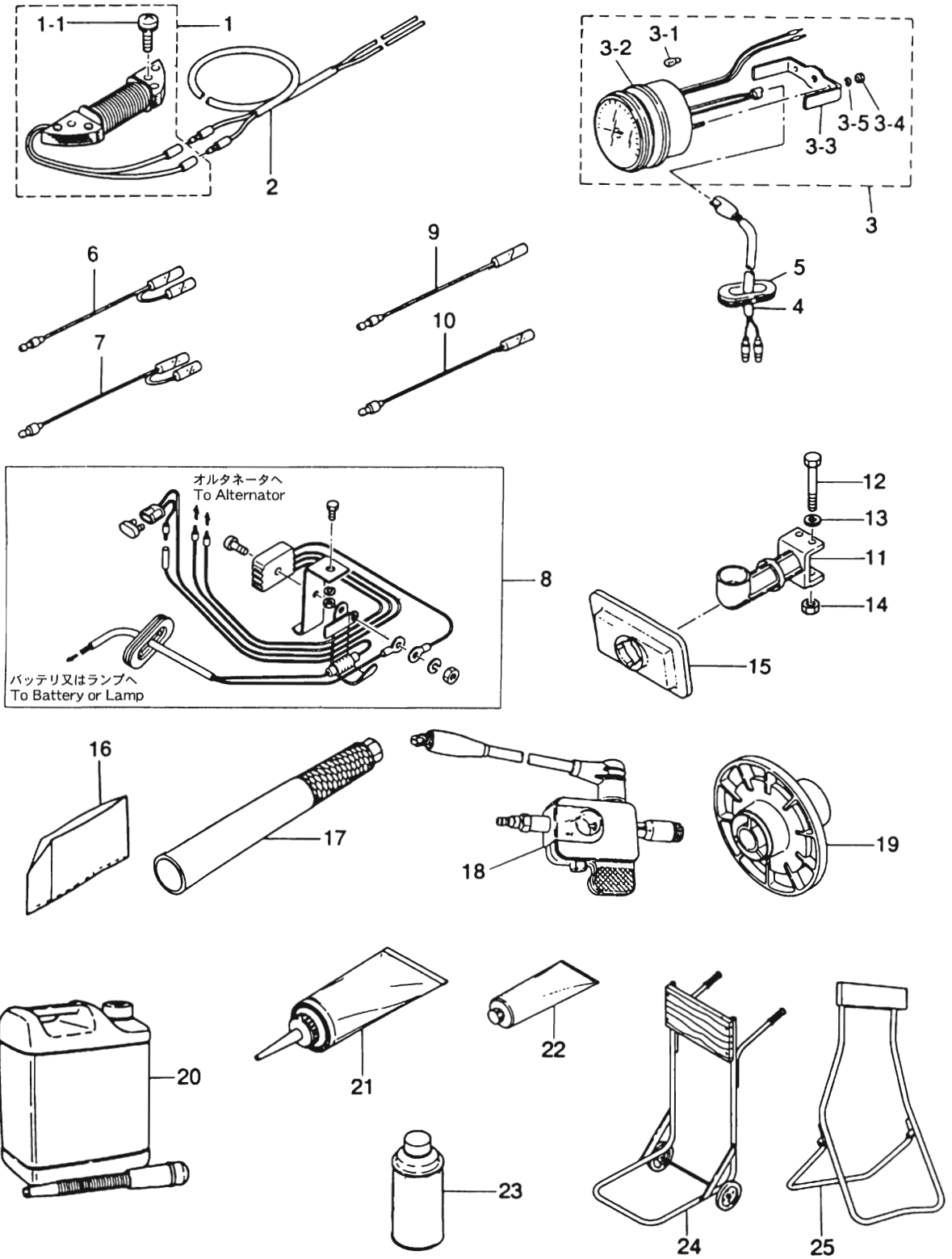
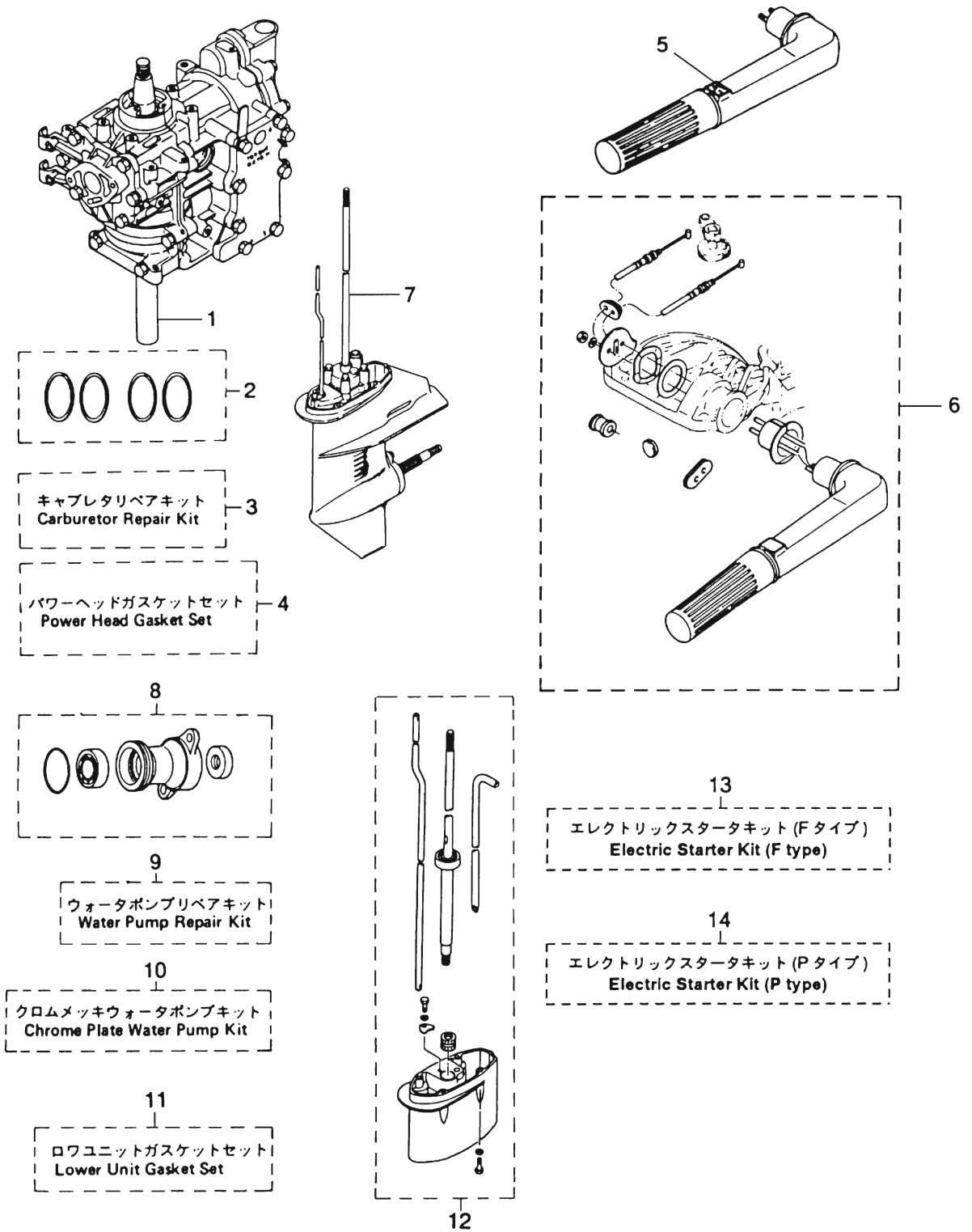


Fig. 19 アッセンブリ・キット
ASSEMBLY · KIT



見出番号 Ref. No.	部品番号 Part No.	部 品 名 Description	個数 Q'ty			備 考 Remarks
			9.8 B	8 B	6 B	
19-1	3K9B87100-0	エンジンショートブロック Engine Short Block	1	—	—	incl. Engine Base Gasket & Spark Plug
	3B2B87100-2	エンジンショートブロック Engine Short Block	—	1	1	incl. Engine Base Gasket & Spark Plug
19-2	3B2-87123-0	ピストンリングセット (Std) Piston Ring Set (Std)	1 set	1 set	1 set	
	3B2-00011-0	* ピストンリング (Std) Piston Ring (Std)	4	4	4	
19-2	3B2-87124-0	ピストンリングセット (0.5mm O/S) Piston Ring Set (0.5mm O/S)	1 set	1 set	1 set	
	3B2-00014-0	* ピストンリング (0.5mm O/S) Piston Ring (0.5mm O/S)	4	4	4	
19-3	3B2-87122-0	キャブレタリペアキット Carburetor Repair Kit	1 set	1 set	1 set	
	369-02011-0	* ガasket, キャブレタ Gasket, Carburetor	1	1	1	
	369-03222-0	* Oリング, フロートチャンバー O-Ring, Float Chamber	1	1	1	
	369-03293-1	* ガasket, ドレインスクリュ Gasket, Drain Screw	1	1	1	
	922503-6414	* スクリュ Screw	4	4	4	
	369-03231-0	* フロート Float	1	1	1	
	346-03232-0	* アームピン, フロートヒンジ Arm Pin, Float Hinge	1	1	1	
	3B2-03240-0	* フロートバルブ Float Valve	1	1	1	
	334-03242-0	* バルブピン Valve Pin	1	1	1	
	344-03244-0	* クリップ Clip	1	1	1	
	3F3-03234-0	* スクリュ Screw	1	1	1	
	346-03256-0	* ラバーキャップ Rubber Cap	1	1	1	
	369-03303-0	* ダイアフラム A Diaphragm "A"	1	1	1	
	369-03306-0	* ダイアフラム B Diaphragm "B"	1	1	1	
	922553-6423	* スクリュ Screw	4	4	4	
	369-03302-0	* ガasket, ホンпкаバー Gasket, Pump Cover	1	1	1	
	369-03307-0	* ガasket, ホンポボディ Gasket, Pump Body	1	1	1	
369-03182-0	* ガasket A, キャブレタカバー Gasket "A", Carburetor Cover	1	1	1		
369-03183-0	* ガasket B, キャブレタカバー Gasket "B", Carburetor Cover	1	1	1		
369-03186-0	* スクリュ Screw	2	2	2		

見出番号 Ref. No.	部品番号 Part No.	部 品 名 Description	個数 Q'ty			備 考 Remarks
			9.8 B	8 B	6 B	
19-4	3K9-87121-0	パワーヘッドガスケットセット Power Head Gasket Set	1 set	—	—	
19-4	3B2-87121-0	パワーヘッドガスケットセット Power Head Gasket Set	—	1 set	1 set	
	3B2-01005-0	* ガスケット、シリンダヘッド * Gasket, Cylinder Head	1	1	1	
	3K9-02305-0	* ガスケット、エキゾーストカバー * Gasket, Exhaust Cover	2	—	—	
	3B2-02305-0	* ガスケット、エキゾーストカバー * Gasket, Exhaust Cover	—	2	2	
	3B2-01214-0	* ガスケット、クランクケースヘッド * Gasket, Crank Case Head	1	1	1	
	3B2-01215-0	* オイルシール、12-28-5 * Oil Seal, 12-28-5	2	2	2	Drive Shaft side
	3B2-00122-0	* オイルシール、20-40-7 * Oil Seal, 20-40-7	1	1	1	Lower side
	3B2-01303-0	* ガスケット、エンジンベース * Gasket, Engine Base	1	1	1	
	101-00121-0	* オイルシール、20-35-7 * Oil Seal, 20-35-7	1	1	1	Upper side
	3B2-02104-0	* ガスケットインナ、インレットマニホールド * Gasket Inner, Inlet Manifold	1	1	1	
	3B2-02105-0	* ガスケットアウト、インレットマニホールド * Gasket Outer, Inlet Manifold	1	1	1	
	369-02011-0	* ガスケット、キャブレタ * Gasket, Carburetor	1	1	1	
19-5	3B2S63010-0	ハンドルアッシ Handle Ass'y	1	1	1	
19-6	3B2S63000-0	ハンドルキット Handle Kit	1 set	1 set	1 set	
19-7	3B2S87301-0	ロウユニットアッシ S Lower Unit Ass'y "S"	1	1	1	トランサム S 用 for Transom "S"
	3B2S87302-0	ロウユニットアッシ L Lower Unit Ass'y "L"	1	1	1	トランサム L 用 for Transom "L"
19-8	3B2S60100-0	プロペラシャフトハウジングアッシ Propeller Shaft Housing Ass'y	1	1	1	
19-9	3B2-87322-0	ウォーターポンプリペアキット Water Pump Repair Kit	1 set	1 set	1 set	
	3B2-65021-1	* インペラ、ウォーターポンプ * Impeller, Water Pump	1	1	1	
	3B2-65022-0	* キー、ウォーターポンプインペラ * Key, Water Pump Impeller	1	1	1	
	3B2-65011-0	* ライナー、ポンプケース * Liner, Pump Case	1	1	1	
	3B2-65018-0	* ガスケット、ポンプケース * Gasket, Pump Case	1	1	1	
	3B2-65025-0	* ガイドプレート、ウォーターポンプ * Guide Plate, Water Pump	1	1	1	
	3B2-65029-0	* ガスケット、ガイドプレート * Gasket, Guide Plate	1	1	1	

見出番号 Ref. No.	部品番号 Part No.	部 品 名 Description	個数 Q'ty			備 考 Remarks
			9.8 B	8 B	6 B	
	3B2-65020-0	* ガasket, ホンフケースロウ * Gasket, Pump Case Lower	1	1	1	
	916113-0650	* ホルト * Bolt	4	4	4	or 910103-0650
	940113-0600	* ワッシャ * Washer	4	4	4	or 940103-0600
19-10	3B2-65231-0	クロムメッキウォーターポンフキット Chrome Plate Water Pump Kit	1 set	1 set	1 set	
	3B2-65021-1	* インペラ, ウォータポンフ * Impeller, Water Pump	1	1	1	
	3B2-65238-0	* ライナ, ホンフケース * Liner, Pump Case	1	1	1	
	3B2-65239-0	* ガイトプレート, ウォータポンフ * Guide Plate, Water Pump	1	1	1	
	3B2-65018-0	* ガasket, ホンフケース * Gasket, Pump Case	1	1	1	
	3B2-65029-0	* ガasket, ガイトプレート * Gasket, Guide Plate	1	1	1	
19-11	3B2-87321-0	* ロウユニット, ガasketセット * Lower Unit Gasket Set	1 set	1 set	1 set	
	3B2-61012-0	* ガasket, ドライブシャフトハウジング * Gasket, Drive Shaft Housing	1	1	1	
	332-60006-0	* ガasket, 8.2-14-1	3	3	3	
	345-65015-0	* O-Ring, 3.2-47	1	1	1	Propeller Shaft
	369-60111-0	* オイルシール, 15-28-10	1	1	1	Propeller Shaft
	3B2-02312-0	* ガasket, エキゾーストパイプ * Gasket, Exhaust Pipe	1	1	1	
	3B2-65018-0	* ガasket, ホンフケース * Gasket, Pump Case	1	1	1	
	3B2-65029-0	* ガasket, ガイトプレート * Gasket, Guide Plate	1	1	1	
	3B2-65020-0	* ガasket, ホンフケースロウ * Gasket, Pump Case Lower	1	1	1	
	309-60111-0	* オイルシール, 12-24-8	1	1	1	Pump Case Lower
	369-66021-1	* O-Ring, 2.5-4.9	1	1	1	
	332-66032-0	* O-Ring, 2.4-15.4	1	1	1	
19-12	3B2S87314-0	エクステンションハウジングキット UL Extension Housing Kit "UL"	1 set	1 set	1 set	トランサム UL 用 for Transom "UL"
19-13	3B2-76400-3	エレクトリックスタータキット (F タイプ) Electric Starter Kit (F type)	1 set	1 set	1 set	
	3B2-06194-1	* フライホイールカップ (リングギヤ付) * Flywheel Cup (with Alternator)	1	1	1	
	3B2-06123-1	* オルタネータセット * Alternator Set	1	1	1	
	350-76010-0	* スタータモータ * Starter Motor	1	1	1	

見出番号 Ref. No.	部品番号 Part No.	部 品 名 Description	個数 Q'ty			備 考 Remarks
			9.8 B	8 B	6 B	
	916103-0830	* ホルト Bolt	2	2	2	
	941303-0800	* スプリングワッシャ Spring Washer	2	2	2	
	350-76011-0	* フラケット、スタータモータ Bracket, Starter Motor	1	1	1	
	910103-6825	* ホルト Bolt	2	2	2	
	346-76040-0	* スタータソレノイド Starter Solenoid	1	1	1	
	910103-6620	* ホルト Bolt	1	1	1	
	930103-0600	* ナット Nut	1	1	1	or 930113-0600
	398-76080-0	* ニュートラルスイッチ Neutral Switch	1	1	1	
	398-76083-0	* アクチュエータ、ニュートラルスイッチ Actuator, Neutral Switch	1	1	1	
	3B7-63731-0	* ワッシャ、12.5-24-1 Washer, 12.5-24-1	1	1	1	
	3B2-76060-0	* レクチファイア Rectifier	1	1	1	
	921503-0525	* スクリュ Screw	1	1	1	
	941303-0500	* スプリングワッシャ Spring Washer	1	1	1	
	930103-0500	* ナット Nut	1	1	1	
	398-06972-0	* クランプ、6.5-67P Clamp, 6.5-67P	1	1	1	
	309-06972-0	* クランプ、6.5-47.5P Clamp, 6.5-47.5P	1	1	1	
	910114-0610	* ホルト Bolt	1	1	1	
	3B2-76120-0	* バッテリコード Battery Cord	1	1	1	L=2000
	3B2-76062-0	* ヒューズワイヤ Fuse Wire	1	1	1	L=355
	3B2-76147-1	* スタータコード Starter Cord	1	1	1	L=200
	3A3-76145-0	* キャップ、コード Cap, Cord	2	2	2	
	3B7-76145-0	* キャップ、コード Cap, Cord	1	1	1	
	345-06917-1	* クランプ、9-20U Clamp, 9-20U	1	1	1	
	3B2-76026-1	* メインスイッチ Main Switch	1	1	1	
19-14	3K9-76100-0	エレクトリックスタータキット (P タイプ) Electric Starter Kit (P type)	1 set	—	—	
19-14	3B2-76100-2	エレクトリックスタータキット (P タイプ) Electric Starter Kit (P type)	—	1 set	—	
	3B2-06194-1	* フライホイールカップ (リングギヤ付) Flywheel Cup (with Alternator)	1	1	—	
	3B2-06123-1	* オルタネータセット Alternator Set	1	1	—	
	350-76010-0	* スタータモータ Starter Motor	1	1	—	

見出番号 Ref. No.	部品番号 Part No.	部 品 名 Description	個数 Q'ty			備 考 Remarks
			9.8 B	8 B	6 B	
	916103-0830	* ホルト Bolt	2	2	—	
	941303-0800	* スプリングワッシャ Spring Washer	2	2	—	
	350-76011-0	* ブラケット、スタータモータ Bracket, Starter Motor	1	1	—	
	910103-6825	* ホルト Bolt	2	2	—	
	346-76040-0	* スタータソレノイド Starter Solenoid	1	1	—	
	910103-6620	* ホルト Bolt	1	1	—	
	930103-0600	* ナット Nut	1	1	—	or 910113-0600
	3B2-76060-0	* レクチファイア Rectifier	1	1	—	
	921503-0525	* スクリュ Screw	1	1	—	
	941303-0500	* スプリングワッシャ Spring Washer	1	1	—	
	930103-0500	* ナット Nut	1	1	—	
	3B2-76120-0	* バッテリコード Battery Cord	1	1	—	L=2000
	3B2-76062-0	* ヒューズワイヤ Fuse Wire	1	1	—	L=355
	3B2-76147-1	* スタータコード Starter Cord	1	1	—	L=200
	3A3-76145-0	* キャップ、コード Cap, Cord	2	2	—	
	3B7-76145-0	* キャップ、コード Cap, Cord	1	1	—	
	309-06972-0	* クランプ、6.5-47.5P Clamp, 6.5-47.5P	1	1	—	
	910114-0610	* ホルト Bolt	1	1	—	
	398-06972-0	* クランプ、6.5-67P Clamp, 6.5-67P	1	1	—	
	353-84398-0	* バンドリードワイヤ、100 Band, Lead Wire 100	2	2	—	
	345-67193-0	* グロメット、16-2.5 Grommet, 16-2.5	1	1	—	
	345-06917-1	* クランプ、9-20U Clamp, 9-20U	1	1	—	
	3B2-63624-0	* グロメット、スロットルホール Grommet, Throttle Hole	1	1	—	
	345-67117-0	* グロメット、17-2.7 Grommet, 17-2.7	1	1	—	
	3B2-76166-0	* アシストコード Assist Cord	1	1	—	
	361-76050-0	* チョークソレノイド Choke Solenoid	1	1	—	
	921503-6408	* スクリュ Screw	3	3	—	
	346-76057-0	* フック、チョークソレノイド Hook, Choke Solenoid	1	1	—	
	951403-0312	* スプリングピン、3-12 Spring Pin, 3-12	1	1	—	
	3B2-76055-0	* ブラケット、チョークソレノイド Bracket, Choke Solenoid	1	1	—	

